

美波町

橋梁長寿命化修繕計画



美波町
MINAMI-CHO

令和6年1月
美波町 建設課

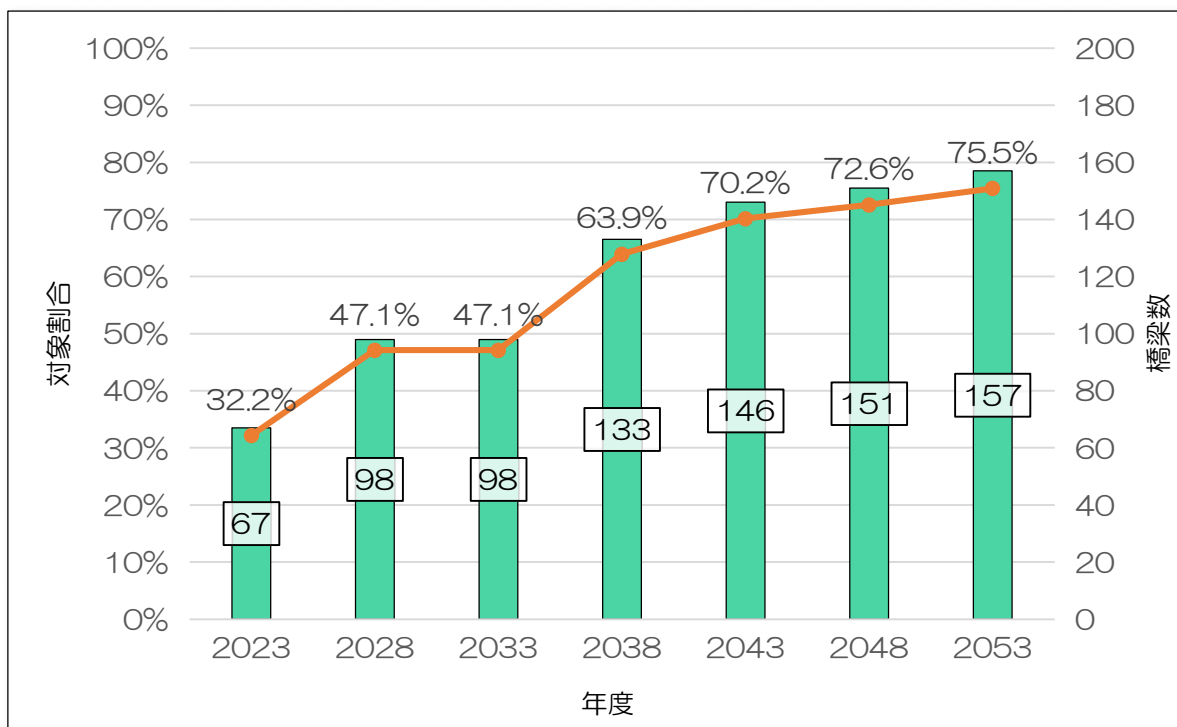
1. 橋梁長寿命化修繕計画の背景と目的

(1) 背景と目的

美波町が管理する橋梁は、2023 年度時点で 208 橋であり、このうち、建設後 50 年以上を経過している橋梁が 65 橋（約 30%）あります。この割合が、30 年後には 157 橋（約 75%）となり、急速に橋梁の高齢化が進むこととなります。

従来の橋梁の維持管理は、損傷が発見された時点で補修する方法（対症療法的な維持管理）で行われており、今後、高齢化が進むと多額の維持管理費用が必要となることが予測されます。

以上の背景から、これからの橋梁の維持管理においては、橋梁の健全性を保持しつつコスト縮減を目指した取組み（予防保全的な維持管理）が不可欠です。これらの取組みを継続して実行するため、橋梁長寿命化修繕計画を策定しています。



図－1 建設から 50 年以上が経過した橋の割合の推移

(2) 美波町の取組みの経緯

美波町では、2011 年度に橋梁長寿命化修繕計画を策定し、計画に基づいた修繕を行い、橋梁の長寿命化に取り組んでいます。また、2014 年には道路法施行規則にて 5 年に 1 回の近接目視による点検が義務化され、美波町においても同様に定期点検を行っています。

2.対象施設

美波町が管理する橋梁は2023年時点で208橋です。

第1回橋梁長寿命化修繕計画では、全ての橋梁のうち、防災計画上の重要橋梁として32橋を対象としていますが、安全かつ円滑な交通を確保するために、現在はすべての橋梁を対象としています。

表一 対象施設

	1級町道	2級町道	その他町道	未認定	合計
全管理橋梁数					208
うち計画の対象橋梁数	15	18	173	2	208
○長寿命化修繕計画の対象	： 美波町が管理する全ての橋				
○令和5年度計画策定橋梁	： 208橋				

3.計画期間

橋梁の状態は、環境、利用頻度等の様々な要因によって時々刻々と変化します。そのため、定期点検サイクル等を考慮して計画期間を設定し、定期点検結果等を踏まえて、適宜、橋梁長寿命化修繕計画を更新することが必要です。

また、維持管理技術の蓄積を進め、計画期間の長期化を図ることによって中長期的な維持管理・更新などに係るコストの見通しの精度向上を図ります。

美波町では、比較的損傷が大きな橋に対して、予防保全的な維持管理に向けた対策を取組む計画として10年間を中期計画期間としました。また、将来の維持管理に係るコスト縮減に取組む計画として30年間を長期計画期間としました。

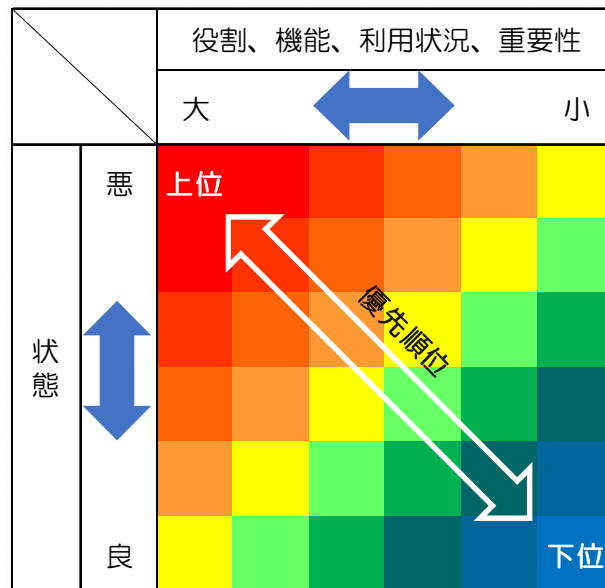
表一 計画期間

項目	計画内容
中期計画	比較的損傷が大きな橋梁を対象とした、予防保全的な維持管理に向けた取組みへの転換期間として10年間とする。
長期計画	予防的な維持管理を行うことにより修繕事業費についてコスト縮減を図る期間として30年間とする。

4.対策の優先順位の考え方

美波町では、橋梁の状態（劣化・損傷の状況や要因等）の他、橋梁が果たしている役割、機能、利用状況、重要性等を考慮した上で優先順位を決めています。

また、損傷の程度が同程度の橋梁が複数ある場合には、被害の影響が大きい橋梁を優先させることとします。



図一優先順位の考え方

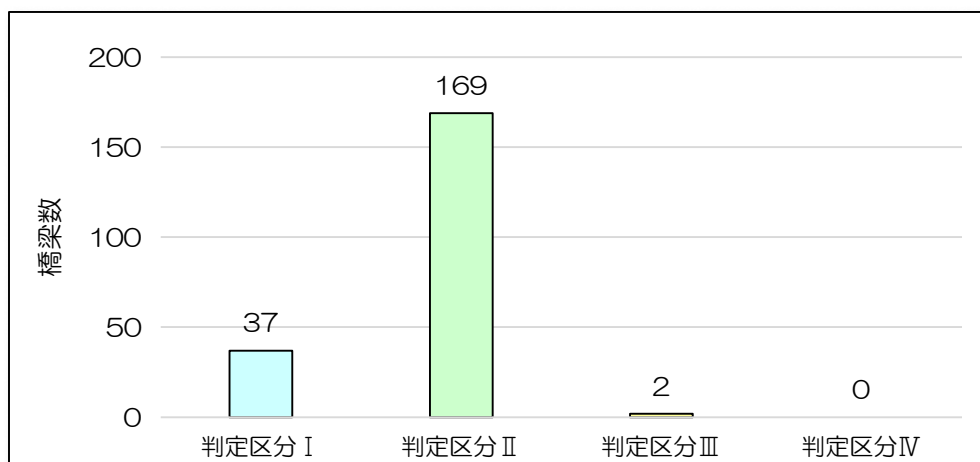
5.橋梁の状態

個別施設の状態は、橋梁定期点検の結果である健全性（＝判定区分）を用いて表します。

表一 判定区分

区 分		定 義
I	健全	道路橋の機能に支障が生じていない状態
II	予防措置段階	道路橋の機能に支障が生じていないが、予防保全の観点から措置を講ずることが望ましい状態
III	早期措置段階	道路橋の機能に支障が生じる可能性があり、早期に措置を講ずべき状態
IV	緊急措置段階	道路橋の機能に支障が生じている、又は生じる可能性が著しく高く、緊急に措置を講ずべき状態

美波町では、2023 年時点で早めに対策を行うことが望ましい「判定区分Ⅲ」となる橋梁が 2 橋あります。早急に対策が必要な「判定区分Ⅳ」となる橋梁は 0 橋です。



図一 判定区分別の橋梁数

表一 判定区分Ⅲの橋梁

整理番号	橋梁名	路線名	橋梁(m)	全幅員(m)	有効幅員(m)	点検年度	判定区分
32	駅前橋	木岐27号線	18.00	2.50	2.00	2022	Ⅲ
	【損傷状況】 橋脚に鉄筋の露出、著しい腐食および破断が生じている。						
91	田々川橋	月輪田々川線	66.70	2.80	2.00	2022	Ⅲ
	【損傷状況】 主桁に著しい腐食、支承部に取付けボルトの腐食による機能障害が生じている。						

6.対策内容と実施時期

美波町では、橋梁定期点検は継続して行うとともに、健全性の判定区分Ⅲの橋梁から対策を行います。

また、既存の鋼橋の塗膜に人体へ悪影響のある物質が含まれている可能性があるものが存在するため、優先的に旧塗膜の撤去ならびに塗替えを行います。

上記を考慮のうえ、調査設計と修繕工事は隔年で行うことを事業方針とし、財政状況を踏まえた修繕計画を立てました。

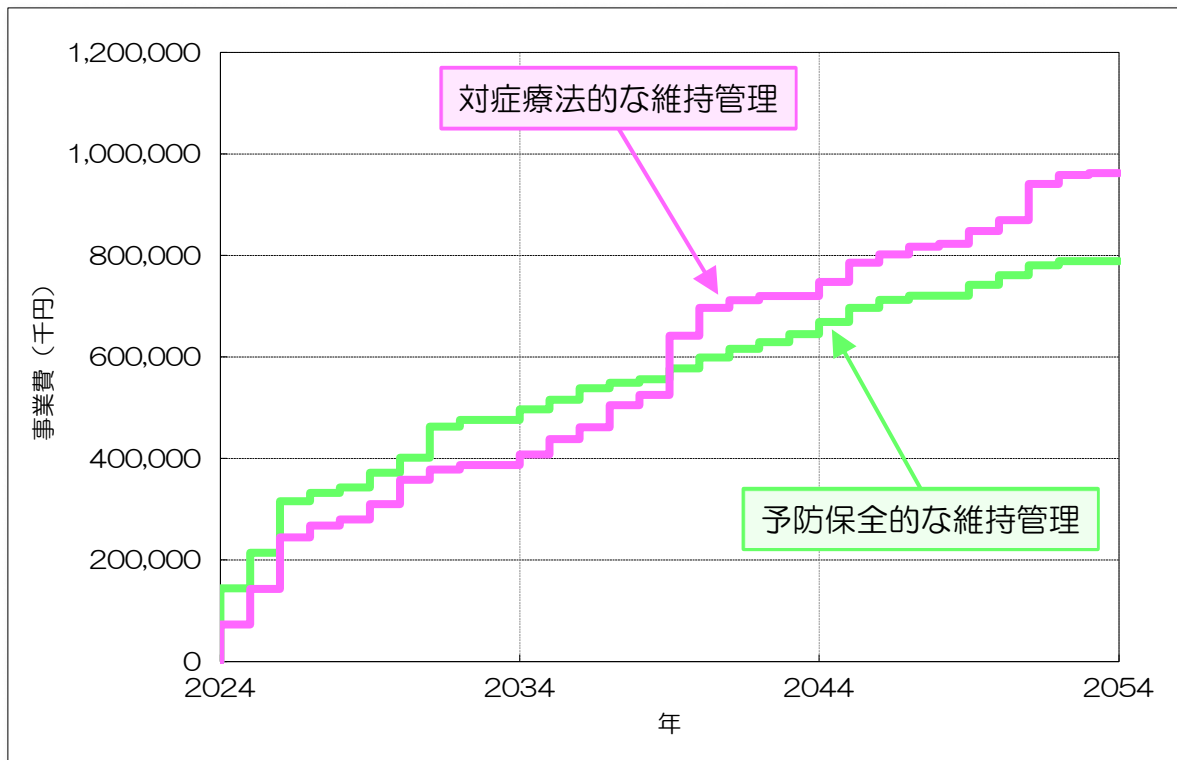
今後 10 年間の修繕計画は、以下のとおりです。

表一 対策内容と実施時期

橋梁番号	橋梁名	優先的な対策			予防保全的な対策						
		2024	2025	2026	2027	2028	2029	2030	2031	2032	2033
1800	駅前橋	修繕設計	修繕工事(上・下)								
0165	滝見橋	修繕設計	修繕工事(上・下)								
2403	調子橋	修繕設計	修繕工事(上)								
2413	田々川橋	修繕工事(上・下)									
2412	永田橋		修繕設計	修繕工事(上・下)							
2401	柳瀬橋		修繕設計	修繕工事(上・下)							
1006	魚川橋				修繕工事(下)						
0078	請谷橋				修繕工事(下)						
1030	木岐37号2号橋			修繕設計	修繕工事(上)						
0062	谷の奥2号橋				修繕工事(下)						
1004	中央橋				修繕工事(下)		修繕工事(上)				
1013	西の地26号橋			修繕設計	修繕工事(上・下)						
2410	原ヶ野橋			修繕設計	修繕工事(上)				修繕工事(下)		
1024	日尻橋			修繕設計	修繕工事(上)						
1025	聖橋			修繕設計	修繕工事(上・下)						
2404	本村橋			修繕設計	修繕工事(上・下)						
0003	本村馬木3号橋			修繕設計	修繕工事(上)						
0043	落合本村1号橋					修繕工事(下)					
0067	久望後世4号橋				修繕設計	修繕工事(上)					
1028	暗谷2号橋				修繕設計	修繕工事(上)					
0077	庄瀬1号線2号橋				修繕設計	修繕工事(上・下)					
0083	惣田3号橋				修繕設計	修繕工事(上)					
0089	田井1号線1号橋				修繕設計	修繕工事(上)					
2418	流矢橋				修繕設計	修繕工事(上・下)				修繕工事(下)	
0147	登り2号1号橋				修繕設計	修繕工事(上)					
0008	嵐2号線1号橋					修繕設計	修繕工事(上)				
0102	大戸1号線1号橋					修繕設計	修繕工事(上)				
0026	喜和田3号橋					修繕設計	修繕工事(上・下)				
0131	外磯6号線1号橋						修繕工事(下)				
0123	なか2号線2号橋				修繕設計	修繕工事(上)					
1003	阿部2号1号橋						修繕工事(下)				
0034	恵比須浜2号橋						修繕工事(下)				
0104	大戸2号線1号橋					修繕設計	修繕工事(下)				
1023	かいたく橋					修繕設計	修繕工事(下)				
0080	寺野伊儀谷1号橋					修繕設計	修繕工事(上)				
2411	西河内中央橋					修繕設計	修繕工事(下)			修繕工事(上・下)	
0118	一里松橋							修繕工事(下)			
0020	久望後世2号橋							修繕工事(下)			
0074	外の磯2号線1号橋							修繕工事(下)			
2420	登り橋						修繕設計	修繕工事(上・下)			
2417	影野橋							修繕設計	修繕工事(上・下)		
1033	寺谷橋								修繕設計	修繕工事(下)	
-	定期点検 N=208橋	定検点検 71橋	定検点検 63橋	定検点検 46橋	定検点検 28橋	定検点検 71橋	定検点検 63橋	定検点検 46橋	定検点検 28橋		

7.対策費用

予防保全的に維持管理を行うことで、維持修繕コストの縮減が可能になります。
現時点での長期計画期間において、対症療法的な維持管理が約 9.6 億円に対し、
予防保全的な維持管理が約 7.9 億円であるため、約 1.7 億円のコスト縮減効果が得られます。



図一事業費の推移

8.新技術の活用

(1) 目的

橋梁点検における点検作業、調書・図面作成作業の効率化及び費用削減を目的に、新技術等の活用に関する方針を設定します。具体的な方針を設定することで、事業費の縮減を図ります。

(2) 活用を目指す新技術の選定およびコスト縮減効果

活用を目指す新技術は、「点検支援技術 性能カタログ」及び「NETIS-新技術情報提供システム」に掲載されている技術の中から選定します。

【定期点検における新技術の活用】

定期点検における主な業務内容は、現地での点検作業（外業）、点検後の調書・図面作成（内業）に区分されます。よって、上記の作業の効率化が期待できる新技術を積極的に活用することで事業費の縮減を図ります。

表一活用を目指す新技術①

項目	内容
技術名	360度周囲を認識するドローンを用いた橋梁点検支援技術（Skydio）
技術内容	AIによる自律飛行技術や360°全方位障害物回避機能を搭載しており、マニュアル操作ドローンでは飛行が難しい非GPS環境下や磁界環境下においても安定した飛行が可能であるため、橋梁等の点検作業に適した技術である。
対象橋梁数	41橋（橋梁点検車、施設点検車、ロープアクセス点検を対象）
活用効果	<ul style="list-style-type: none">点検作業の効率化 ⇒従来点検に比べて作業効率が1.5倍に向上道路規制に関わる費用が不要となることで事業費が縮減 ⇒約300万円の縮減が可能（令和6年～令和10年の5年間）



表一活用を目指す新技術②

項目	内容
技術名	AI 橋梁診断支援システム Dr.Bridge
技術内容	橋梁の健全度・劣化要因判定を AI により支援する技術であり、従来の技術者による判定及び表計算ソフトによる調書作成を自動作成することで、内部作業が不要となり、コスト縮減と工期短縮および判定のばらつき抑制による品質向上が期待できる。
対象橋梁数	167 橋 (地上、梯子点検を対象)
活用効果	<ul style="list-style-type: none"> AI による点検調書の自動作成により調書作成が省力化 ⇒<u>調書作成に要する時間の縮小</u> AI による判定により結果のばらつきがなくなる ⇒点検結果の<u>品質が向上</u>



【修繕設計における新技術の活用】

修繕設計において、設計図面を作成するため現地測量が必要となる場合があります。これにより、設計費に加えて測量費が必要となるため、測量にかかる費用を縮減および測量作業の効率化できる新技術を活用することで事業費の縮減を図ります。

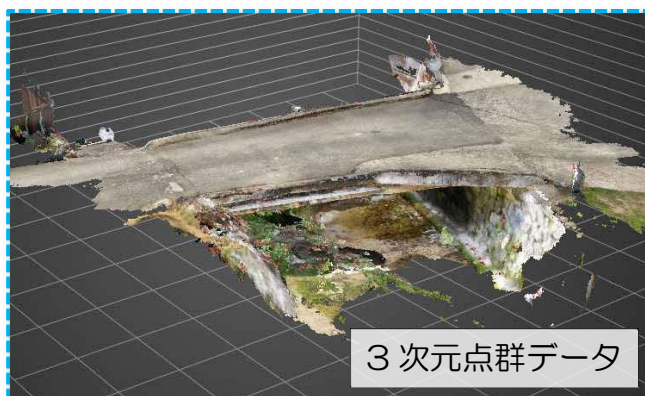
表－活用を目指す新技術③

項目	内容
技術名	LiDAR スキャナ付きタブレット等を活用した 3 次元測量アプリケーション (OPTiMGeoScan)
技術内容	LiDAR スキャナ付きタブレット等を用いて簡易に 3 次元点群データを取得、出力する技術である。本技術の活用により中小規模現場での ICT 活用による省人化、省力化、生産性向上が期待できる。
対象橋梁数	不確定
活用効果	<ul style="list-style-type: none"> ・タブレットのみで 3 次元データの生成が可能 ⇒<u>約 75%のコスト縮減が可能 (NETIS に記載の活用効果を引用)</u> ・機器の設置等が不要であるため、現場作業を省力化 ⇒<u>約 60%の作業効率向上 (NETIS に記載の活用効果を引用)</u>

※今後、新技術を活用し効果を確認する。



調査状況写真



3 次元点群データ

これらの新技術は対象橋梁に対して活用効果が見込める技術の一例であり、新技術は日々新たに追加・開発されているため、実際に新技術を採用する際はそれぞれの橋梁の状況に最も適した新技術の活用を検討します。

また、修繕工事を実施する場合は新技術の活用による LCC (ライフサイクルコスト) の比較検討を行い、コスト縮減が可能な新技術を積極的に検討します。

9.集約化・撤去

(1) 目的

今後、美波町が管理する橋梁（N=208 橋）の老朽化が進んでいくにつれて、老朽化対策に必要となる維持管理コストの増大が見込まれます。

しかし、限られた予算の中で持続可能な維持管理を行っていくためには維持管理コストを縮減する必要があるため、既設橋の集約化・撤去を検討していくことで維持管理コストの縮減を目指します。

(2) 対象橋梁および実施時期の設定

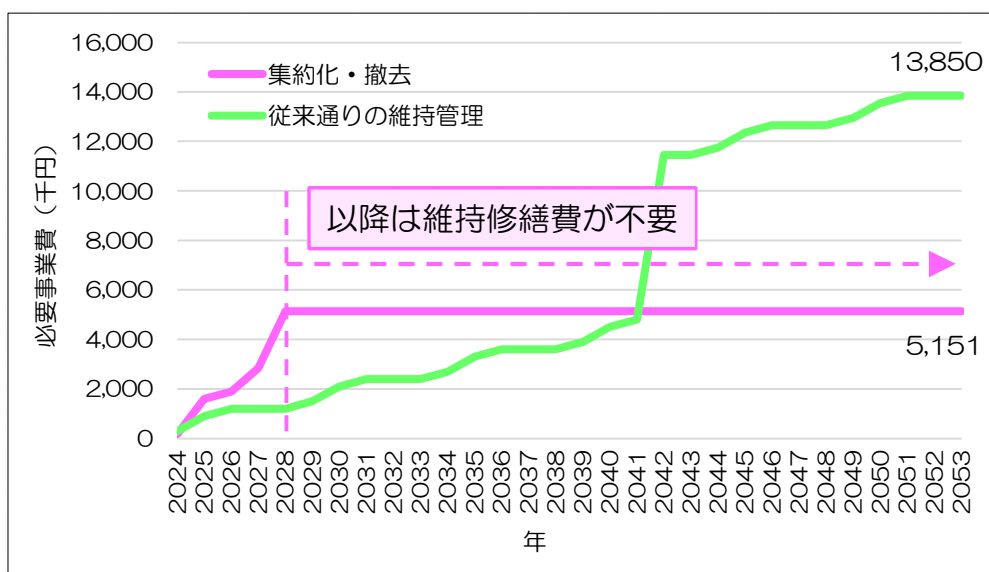
以下の条件（周辺環境や利用状況等）を踏まえて4橋の集約化・撤去を検討しています。また、早期に集約化・撤去を行うことで、今後必要となる維持管理費用（点検費用や修繕費用）を縮減することができるため、今後 5 年間の内に集約化・撤去を行うことを目指します。

●選定条件

- ・ 廃橋としても道路ネットワークへの影響がない
- ・ 利用頻度が明らかに少ない
- ・ 代替可能な橋梁が近傍にある

(3) コスト縮減効果

上記の期間内に対象橋梁の集約化・撤去を行うことで、今後 30 年間に於いて約 870 万円のコスト縮減効果が図ることが可能です。



図一集約化・撤去によるコスト縮減効果

【添付資料】 個別施設計画一覧

次ページより、対象橋梁毎の今後の維持管理計画（個別施設計画）を示す。

中期計画予定表 (1/6)

整理番号	橋梁名	路線名	所在地	道路の種類	橋長(m)	全幅員(m)	有効幅員(m)	径間数	上部工形式	下部工形式	架設年	管理区分	点検方法	点検実施年度	健全性の診断	対策の内容・時期										事業費(千円)	備考		
																2024(R6)	2025(R7)	2026(R8)	2027(R9)	2028(R10)	2029(R11)	2030(R12)	2031(R13)	2032(R14)	2033(R15)				
1	赤石橋	総屋敷線	海部郡美波町赤松字阿地屋	2級	45.45	5.00	4.00	3	H形鋼(不明)	半重力式橋台 T型橋脚柱小判型	1976	1	橋梁点検車	2021	II			点検										600	
2	赤木谷橋	赤木谷線	海部郡美波町北河内字大戸	2級	12.50	7.00	6.00	1	プレテン床版	重力式橋台	1981	2	橋梁点検車	2021	II			点検										600	
3	赤木谷2号橋	赤木谷線	海部郡美波町北河内字大戸	2級	11.17	6.50	5.50	1	プレテン床版	重力式橋台	1984	2	梯子	2021	II			点検										600	
4	赤松中央橋	細野線	海部郡美波町赤松字野田	1級	31.00	6.20	5.00	1	PC桁橋(その他)	逆T式橋台	1999	1	橋梁点検車	2021	II			点検										600	
5	阿部2号1号橋	阿部2号線	海部郡美波町阿部	2級	11.50	3.80	3.00	1	H桁鋼(不明)	重力式橋台	不明	2	梯子	2019	II	点検					点検	補修						1,210	2030年の補修は下部構造のため、設計を省略
6	嵐橋	嵐線	海部郡美波町奥河内字弁才天	その他	30.05	5.00	4.00	1	I桁(合成)	逆T式橋台	1975	1	橋梁点検車	2021	II			点検										600	
7	嵐1号橋	嵐線	海部郡美波町奥河内字櫛ヶ谷	その他	2.90	8.90	8.45	1	RC溝橋(BOXカルバート)	-	1974	2	地上	2020	II		点検						点検					600	
8	嵐2号線1号橋	嵐2号線	海部郡美波町奥河内字櫛ヶ谷	その他	2.60	5.50	5.00	1	RC中実床版	重力式橋台	1985	2	地上	2020	I		点検			設計	補修	点検						5,965	
9	伊儀谷1号橋	伊儀谷線	海部郡美波町西河内字原ヶ野	その他	8.00	3.30	2.50	1	RC T桁	石積み	1950	2	橋梁点検車	2020	II		点検						点検					600	
10	伊儀谷2号橋	伊儀谷線	海部郡美波町西河内字原ヶ野	その他	5.20	3.00	3.00	1	RC中実床版	石積み	1961	2	梯子	2020	I		点検						点検					600	
11	伊儀谷3号橋	伊儀谷線	海部郡美波町西河内字原ヶ野	その他	5.10	3.80	3.80	1	RC中実床版	石積み	1961	2	梯子	2019	I	点検						点検						600	
12	伊儀谷4号橋	伊儀谷線	海部郡美波町西河内字原ヶ野	その他	6.00	3.80	3.65	1	RC中実床版	石積み	1961	2	梯子	2019	I	点検						点検						600	
13	伊儀谷5号橋	伊儀谷線	海部郡美波町西河内字原ヶ野	その他	2.90	3.50	3.10	1	RC中実床版	石積み	2009	2	梯子	2019	II	点検						点検						600	
14	一ノ坂橋	馬路2号線	海部郡美波町北河内字久望	その他	24.10	6.00	5.50	1	I桁(不明)	逆T式橋台	1936	1	橋梁点検車	2021	II			点検						点検				600	
15	一番谷1号橋	一番谷線	海部郡美波町山河内字西山	その他	4.40	5.10	4.50	1	RC中実床版	重力式橋台 石積み	1999	2	梯子	2019	II	点検						点検						600	
16	一番谷2号橋	一番谷線	海部郡美波町山河内字西山	その他	8.60	5.60	5.00	1	RC中実床版	重力式橋台	1972	2	梯子	2019	II	点検						点検						600	
17	一番谷3号橋	一番谷線	海部郡美波町山河内字西山	その他	6.00	3.30	3.00	1	RC中実床版	重力式橋台	1972	2	地上	2020	I		点検						点検					600	
18	一里松橋	桜町奥潟2号線	海部郡美波町奥河内字弁才天	その他	4.60	11.00	11.00	1	RC中実床版	重力式橋台	1972	2	地上	2021	II			点検						点検 補修				3,894	2031年の補修は下部構造のため、設計を省略
19	井ノ上橋	井ノ上5号線	海部郡美波町奥河内字井ノ上	その他	51.80	6.20	5.00	1	ポステンT桁	逆T式橋台 T型橋脚柱小判型	1982	1	橋梁点検車	2021	II			点検						点検				600	
20	井の上1号橋	井の上線	海部郡美波町奥河内字井ノ上	2級	2.00	5.30	4.70	1	RC溝橋(BOXカルバート)	-	1973	2	地上	2020	I		点検						点検					600	
21	井ノ上4号線1号橋	井の上4号線	海部郡美波町奥河内字井ノ上	その他	3.00	5.10	5.10	1	RC中実床版	重力式橋台	1974	2	地上	2020	II		点検						点検					600	
22	魚川橋	志和岐7号線	海部郡美波町志和岐字轟	その他	3.60	1.70	1.40	1	RC中実床版	重力式橋台	不明	2	地上	2019	I	点検				補修		点検						679	2027年の補修は下部構造のため、設計を省略
23	魚川2号橋	志和岐7号線	海部郡美波町志和岐字轟	その他	3.80	1.10	0.90	1	RC中実床版	重力式橋台	不明	2	地上	2019	II	点検						点検						600	
24	請田橋	日浦日の地線	海部郡美波町赤松字日浦	その他	4.60	7.90	7.10	1	RC中実床版	重力式橋台	1996	2	梯子	2019	I	点検						点検						600	
25	請谷橋	請谷1号線	海部郡美波町赤松字栗作	その他	5.00	4.70	4.10	1	RC中実床版	重力式橋台	1984	2	梯子	2019	II	点検				補修		点検						820	2027年の補修は下部構造のため、設計を省略
26	内ヶ磯橋	城山線	海部郡美波町奥河内字弁才天	その他	21.65	6.00	5.00	1	I桁(非合成)	逆T式橋台	1978.10	1	橋梁点検車	2022	II				点検						点検			600	
27	打越1号橋	打越線	海部郡美波町山河内字打越	2級	2.10	6.50	6.00	1	RC溝橋(BOXカルバート)	-	1980	2	地上	2020	II		点検						点検					600	
28	打越3号線1号橋	打越3号線	海部郡美波町山河内字打越	その他	13.60	4.50	3.50	2	RC中実床版	石積み 壁式橋脚	1955	2	梯子	2019	I	点検						点検						600	
29	打越3号線2号橋	打越3号線	海部郡美波町山河内字打越	その他	5.50	7.70	7.50	1	H形鋼(非合成) RC中実床版	石積み	1955	2	梯子	2022	II				点検						点検			600	
30	馬路1号線1号橋	馬路1号線	海部郡美波町北河内字久望	その他	7.00	5.00	4.80	1	RC中実床版	重力式橋台	1941	2	梯子	2020	II		点検						点検					600	
31	駅前橋	西の地24号線	海部郡美波町西の地字東地	その他	2.70	7.20	6.20	1	RC中実床版	重力式橋台	不明	2	地上	2019	II	点検						点検						600	
32	駅前橋	木岐27号線	海部郡美波町木岐	その他	18.00	2.50	2.00	3	RC中実床版	半重力式橋台 パイルベント橋脚	1955	2	梯子	2022	III	設計	補修		点検						点検			13,516	
33	恵比須浜1号橋	恵比須浜線	海部郡美波町恵比須浜字田井	2級	7.45	4.50	4.00	1	RC中実床版	石積み	1973	2	梯子	2021	II			点検						点検				600	
34	恵比須浜2号橋	恵比須浜線	海部郡美波町恵比須浜字田井	2級	2.30	5.75	5.55	1	RC中実床版 RC溝橋(BOXカルバート)	重力式橋台、-	1970	2	地上	2020	II		点検						点検 補修					1,344	2030年の補修は下部構造のため、設計を省略
35	恵比須浜3号橋	恵比須浜線	海部郡美波町恵比須浜字田井	2級	2.10	4.05	3.90	1	RC中実床版	重力式橋台	1970	2	地上	2020	II		点検					点検						600	
36	大戸1号線1号橋	大戸1号線	海部郡美波町北河内字大戸	その他	8.00	3.00	2.50	1	RC中実床版	重力式橋台	1959	2	橋梁点検車	2021	II			点検		設計	補修		点検					5,839	

中期計画予定表 (2/6)

整理番号	橋梁名	路線名	所在地	道路の種類	橋長(m)	全幅員(m)	有効幅員(m)	径間数	上部工形式	下部工形式	架設年	管理区分	点検方法	点検実施年度	健全性の診断	対策の内容・時期										事業費(千円)	備考		
																2024(R6)	2025(R7)	2026(R8)	2027(R9)	2028(R10)	2029(R11)	2030(R12)	2031(R13)	2032(R14)	2033(R15)				
37	大戸2号線1号橋	大戸2号線	海部郡美波町北河内字久望	その他	9.40	4.00	3.60	1	RC T桁	逆T式橋台	1969	2	橋梁点検車	2022	II				点検					補修		点検		806	2030年の補修は下部構造のため、設計を省略
38	大戸4号線1号橋	大戸4号線	海部郡美波町北河内字久望	その他	8.00	4.80	4.00	1	RC 中実床版	重力式橋台	1959	2	橋梁点検車	2021	II			点検								点検		600	
39	大戸4号線2号橋	大戸4号線	海部郡美波町北河内字久望	その他	3.40	4.30	3.90	1	RC 中実床版	重力式橋台	1959	2	梯子	2020	II		点検								点検		600		
40	大戸5号線1号橋	大戸5号線	海部郡美波町北河内字久望	その他	4.20	4.40	3.80	1	RC 中実床版	重力式橋台	1965	2	橋梁点検車	2021	I			点検							点検		600		
41	大戸1号線2号橋	大戸1号線	海部郡美波町北河内字大戸	その他	2.20	2.60	2.60	1	RC 中実床版	重力式橋台	1959	2	梯子	2022	I				点検							点検		600	
42	小田越1号橋	小田越線	海部郡美波町北河内字登り	その他	3.70	4.15	4.15	1	RC 中実床版	重力式橋台	不明	2	地上	2020	II			点検							点検		600		
43	落合本村1号橋	落合本村線	海部郡美波町山河内字本村	1級	6.40	5.75	5.30	1	RC T桁 RC中実床版	石積み 重力式橋台	1970	2	梯子	2020	II			点検						補修		点検		792	2028年の補修は下部構造のため、設計を省略
44	落合本村2号橋	落合本村線	海部郡美波町山河内字本村	1級	6.30	5.55	5.10	1	RC 中実床版	重力式橋台	1970	2	梯子	2020	II			点検							点検		600		
45	かいたく橋	木岐28号線	海部郡美波町木岐	その他	10.30	4.80	4.00	1	RCT桁 RC中実床版	重力式橋台	不明	1	梯子	2019	II	点検								点検	補修			1,503	2030年の補修は下部構造のため、設計を省略
46	影野橋	影野線	海部郡美波町赤松字原尻	その他	31.50	5.00	4.00	1	I桁(不明)	逆T式橋台	1980	1	橋梁点検車	2021	II			点検							点検設計	補修		25,879	
47	椹谷1号橋	椹谷線	海部郡美波町赤松字日浦	その他	4.90	5.95	5.40	1	RC 中実床版	重力式橋台 石積み	1980	1	梯子	2019	II	点検								点検				600	
48	苅谷橋	奥湯川右岸堤防線	海部郡美波町奥河内字奥湯	その他	17.66	5.20	4.00	1	プレテン中空床版	逆T式橋台	2008	2	橋梁点検車	2021	I			点検							点検		600		
49	勘野1号橋	勘野線	海部郡美波町山河内字かんば	その他	4.10	3.00	3.00	1	石橋 H形鋼(非合成)	石積み	1955	2	梯子	2020	II		点検								点検		600		
50	木岐37号2号橋	木岐37号線	海部郡美波町木岐	その他	4.80	9.80	9.00	1	RC 中実床版	重力式橋台	1998	2	地上	2019	II	点検		設計	補修					点検				6,831	
51	木岐37号1号橋	木岐37号線	海部郡美波町木岐	その他	5.90	4.60	4.00	1	RC 中実床版	重力式橋台	不明	2	梯子	2019	II	点検								点検				600	
52	木岐39号1号橋	木岐39号線	海部郡美波町木岐	その他	2.00	4.00	4.00	1	RC溝橋(BOXカルバート)	-	不明	2	地上	2019	II	点検								点検				600	
53	木岐駅前橋	木岐22号線	海部郡美波町木岐	その他	19.50	6.60	5.40	1	プレテン中空床版	重力式橋台	1994	1	梯子	2021	II			点検							点検			600	
54	喜和田橋	喜和田線	海部郡美波町山河内字かんば	その他	12.50	4.80	4.00	1	プレテン床版	重力式橋台	1983	2	梯子	2021	II			点検							点検			600	
55	喜和田2号橋	喜和田線	海部郡美波町山河内字打越	その他	4.10	4.80	4.20	1	RC 中実床版	重力式橋台	1980	2	梯子	2020	II			点検							点検			600	
56	喜和田3号橋	喜和田線	海部郡美波町山河内字かんば	その他	4.90	4.70	4.00	1	RC 中実床版	重力式橋台	1979	2	梯子	2021	II			点検					設計	補修		点検		6,014	
57	櫛ヶ谷橋	櫛ヶ谷2号線	海部郡美波町奥河内字弁才天	その他	26.00	6.20	5.00	1	ポステンT桁	逆T式橋台	1992	1	橋梁点検車	2021	II			点検							点検			600	
58	久望尾野1号橋	久望尾野線	海部郡美波町北河内字久望	その他	5.25	4.80	4.00	1	RC 中実床版	重力式橋台	1980	2	梯子	2020	II			点検							点検			600	
59	久望尾野2号橋	久望尾野線	海部郡美波町北河内字久望	その他	8.50	4.60	4.00	1	RC 中実床版	重力式橋台	1979	2	梯子	2020	I			点検							点検			600	
60	久望尾野3号橋	久望尾野線	海部郡美波町北河内字久望	その他	2.50	6.65	6.40	1	RC 中実床版	逆T式橋台	1980	2	地上	2020	II			点検							点検			600	
61	久望後世1号橋	久望後世線	海部郡美波町北河内字大戸	2級	17.00	8.80	7.60	1	H形鋼(合成)	逆T式橋台 重力式橋台	2001	1	橋梁点検車	2021	II			点検							点検			600	
62	久望後世2号橋	久望後世線	海部郡美波町北河内字大戸	2級	10.00	5.30	4.30	1	RC 中実床版	逆T式橋台	2004	2	橋梁点検車	2021	II			点検							点検補修		1,369	2031年の補修は下部構造のため、設計を省略	
63	久望後世2号線1号橋	久望後世2号線	海部郡美波町北河内字大戸	その他	7.70	5.20	4.20	1	RC 中実床版	重力式橋台	不明	2	梯子	2020	II			点検							点検			600	
64	久望後世2号線2号橋	久望後世2号線	海部郡美波町北河内字大戸	その他	4.70	3.00	3.00	1	RC 中実床版	石積み	不明	2	梯子	2020	II			点検							点検			600	
65	久望後世2号線3号橋	久望後世2号線	海部郡美波町北河内字大戸	その他	7.70	5.20	4.20	1	RC 中実床版	重力式橋台	不明	2	梯子	2020	I			点検							点検			600	
66	久望後世3号橋	久望後世線	海部郡美波町北河内字大戸	2級	5.00	3.30	3.00	1	RC 中実床版	石積み	1950	2	梯子	2020	II			点検							点検			600	
67	久望後世4号橋	久望後世線	海部郡美波町北河内字大戸	2級	6.60	5.20	4.20	1	RC 中実床版	重力式橋台	不明	2	梯子	2020	II			点検					設計	補修		点検		6,315	
68	暗谷橋	木岐29号線	海部郡美波町木岐	その他	4.40	3.20	3.00	1	RC 中実床版	重力式橋台	不明	2	地上	2019	II	点検								点検				600	
69	暗谷2号橋	木岐29号線	海部郡美波町木岐	その他	5.40	3.20	3.00	1	RC 中実床版	重力式橋台	不明	2	地上	2019	II	点検							設計	補修	点検			6,438	
70	公営住宅1号橋	公営住宅線	海部郡美波町赤松字野田	その他	12.30	5.20	4.00	1	プレテン床版	重力式橋台	1990	2	梯子	2021	II			点検							点検			600	
71	極楽橋	伊座利3号線	海部郡美波町伊座利	その他	5.40	2.80	2.40	1	RC 中実床版	重力式橋台	不明	2	地上	2019	II	点検									点検			600	
72	小山1号橋	小山線	海部郡美波町赤松字総屋敷	その他	7.00	4.80	4.00	1	RC 中実床版	重力式橋台	1979	2	梯子	2019	II	点検									点検			600	

中期計画予定表 (3/6)

整理番号	橋梁名	路線名	所在地	道路の種類	橋長(m)	全幅員(m)	有効幅員(m)	径間数	上部工形式	下部工形式	架設年	管理区分	点検方法	点検実施年度	健全性の診断	対策の内容・時期										事業費(千円)	備考	
																2024(R6)	2025(R7)	2026(R8)	2027(R9)	2028(R10)	2029(R11)	2030(R12)	2031(R13)	2032(R14)	2033(R15)			
73	坂本橋	坂本線	海部郡美波町山河内字本村	その他	3.10	4.00	3.50	1	RC溝橋(BOXカルバート)	—	1982	2	地上	2020	I		点検						点検				600	
74	桜町3号線1号橋	桜町3号線	海部郡美波町奥河内字寺前	その他	2.20	2.20	2.20	1	RC 中実床版	重力式橋台	1955	2	地上	2020	II		点検						点検				600	
75	下阿地屋1号橋	下阿地屋線	海部郡美波町赤松字阿地屋	その他	3.25	3.60	3.00	1	RC 中実床版	重力式橋台	1978	2	地上	2020	II		点検						点検				600	
76	庄瀬1号線1号橋	庄瀬1号線	海部郡美波町西河内字庄瀬	その他	2.70	2.60	2.60	1	RC 中実床版	石積み	1985	2	地上	2020	II		点検						点検				600	
77	庄瀬1号線2号橋	庄瀬1号線	海部郡美波町西河内字庄瀬	その他	2.40	3.40	3.00	1	RC 中実床版	重力式橋台	1985	2	地上	2020	II		点検		設計	補修			点検				5,653	
78	新発谷1号橋	新発谷線	海部郡美波町赤松字新発谷	2級	2.40	4.70	4.20	1	RC中実床版 RC溝橋(BOXカルバート)	重力式橋台、—	1988	2	地上	2020	II		点検						点検				600	
79	新発谷谷合線1号橋	新発谷谷合線	海部郡美波町赤松字新発谷	その他	7.50	6.40	5.70	1	RC 中実床版	重力式橋台	1965	2	橋梁点検車	2021	II			点検					点検				600	
80	杉山橋	杉山線	海部郡美波町赤松字日浦	その他	15.20	4.60	4.00	1	RC T桁	逆T式橋台	1961	1	橋梁点検車	2021	II			点検					点検				600	
81	惣田1号橋	惣田線	海部郡美波町山河内字白沢	その他	6.40	5.05	4.05	1	RC 中実床版	重力式橋台	1979	2	梯子	2020	II		点検						点検				600	
82	惣田2号橋	惣田線	海部郡美波町山河内字白沢	その他	5.00	5.00	4.00	1	RC 中実床版	重力式橋台	1980	2	梯子	2020	II		点検						点検				600	
83	惣田3号橋	惣田線	海部郡美波町山河内字白沢	その他	6.70	4.70	4.00	1	RC 中実床版	重力式橋台	1980	2	地上	2020	II		点検		設計	補修			点検				6,215	
84	惣田4号橋	惣田線	海部郡美波町山河内字白沢	その他	3.50	4.70	4.00	1	RC 中実床版	重力式橋台	1981	2	梯子	2020	II		点検						点検				600	
85	総屋敷1号橋	総屋敷線	海部郡美波町赤松字阿地屋	2級	18.00	2.60	2.60	3	RC 中実床版	石積み 壁式橋脚	1956	2	地上	2019	I	点検						点検					600	
86	総屋敷2号橋	総屋敷線	海部郡美波町赤松字遠野	2級	3.20	3.40	3.40	1	RC 中実床版	重力式橋台	1970	2	地上	2019	I	点検						点検					600	
87	総屋敷西1号橋	総屋敷西線	海部郡美波町赤松字総屋敷	その他	3.50	4.60	4.10	1	RC溝橋(BOXカルバート)	—	1979	2	地上	2019	II	点検						点検					600	
88	田井1号線1号橋	田井1号線	海部郡美波町恵比須浜字田井	その他	3.90	3.20	2.90	1	RC 中実床版	重力式橋台	1980	2	地上	2020	II		点検		設計	補修			点検				5,232	
89	高倉橋	外の牟井線	海部郡美波町山河内字外ノ牟井	その他	53.00	9.10	8.30	2	I桁(不明)	逆T式橋台 T型橋脚柱円型	1970	1	橋梁点検車	2021	II			点検					点検				600	
90	滝見橋	外の牟井線	海部郡美波町山河内字外ノ牟井	その他	12.00	9.90	9.10	1	H形鋼(不明)	逆T式橋台	1970	1	橋梁点検車	2021	II	設計	補修	点検					点検				58,822	
91	田々川橋	月輪田々川線	海部郡美波町西河内字大久保	その他	66.70	2.80	2.00	3	H形鋼(合成)	逆T式橋台 T型橋脚柱円型	1973	1	施設点検車	2022	III	補修			点検					点検			33,852	
92	田々川2号線1号橋	田々川2号線	海部郡美波町西河内字田々川	その他	3.30	4.00	4.00	1	RC溝橋(BOXカルバート)	—	1980	2	地上	2019	I	点検						点検					600	
93	田々川3号線1号橋	田々川3号線	海部郡美波町西河内字田々川	その他	3.10	3.50	3.10	1	RC 中実床版	逆T式橋台	1980	2	地上	2019	II	点検						点検					600	
94	谷の奥1号橋	谷の奥線	海部郡美波町西河内字田々川	その他	2.80	3.60	3.20	1	RC 中実床版	逆T式橋台	1976	2	地上	2019	II	点検						点検					600	
95	谷の奥2号橋	谷の奥線	海部郡美波町西河内字田々川	その他	2.80	3.60	3.20	1	RC 中実床版	逆T式橋台	1976	2	地上	2019	II	点検			補修			点検					796	2027年の補修は下部構造のため、設計を省略
96	丹前1号橋	丹前3号線	海部郡美波町西河内字丹前	その他	10.85	4.90	4.00	1	プレテン床版	逆T式橋台	1983	2	梯子	2021	II			点検					点検				600	
97	丹前1号線1号橋	丹前1号線	海部郡美波町西河内字丹前	その他	2.50	7.70	7.10	1	RC 中実床版	重力式橋台	1980	2	地上	2020	I		点検						点検				600	
98	丹前2号橋	丹前4号線	海部郡美波町西河内字丹前	その他	9.30	5.00	4.20	1	プレテン床版	逆T式橋台	1984	2	梯子	2021	II			点検					点検				600	
99	中央橋	伊座利2号線	海部郡美波町伊座利	その他	9.10	5.80	5.00	1	RC 中実床版	重力式橋台	不明	1	梯子	2019	II	点検			補修			点検	補修				7,651	2027年の補修は下部構造のため、設計を省略
100	中学校橋	西の地25号線	海部郡美波町西の地字魚呑	その他	7.10	1.50	1.30	1	H桁鋼(不明)	重力式橋台	不明	2	地上	2019	I	点検						点検					600	
101	調子橋	細野線	海部郡美波町赤松字栗作	1級	23.10	4.70	4.00	1	H形鋼(不明)	重力式橋台	1972	1	橋梁点検車	2021	II	設計	補修	点検					点検				33,712	
102	月輪田々川1号橋	月輪田々川線	海部郡美波町西河内字月輪	その他	3.00	6.30	6.00	1	RC 中実床版	重力式橋台	1973	2	地上	2019	II	点検						点検					600	
103	寺込1号橋	寺込線	海部郡美波町奥河内字寺前	2級	2.10	5.20	4.60	1	RC 中実床版	重力式橋台	1979	2	地上	2019	II	点検						点検					600	
104	寺込2号線1号橋	寺込2号線	海部郡美波町奥河内字寺前	その他	5.00	3.00	3.00	1	RC 中実床版	重力式橋台	1978	2	地上	2022	II				点検					点検			600	
105	寺込3号線1号橋	寺込3号線	海部郡美波町奥河内字寺前	その他	5.00	3.40	3.00	1	RC 中実床版	重力式橋台	1979	2	地上	2022	II				点検					点検			600	
106	寺谷橋	阿部8号線	海部郡美波町阿部	その他	12.00	4.80	4.00	1	プレテン中空床版	逆T式橋台	2004	1	梯子	2021	II			点検					点検	補修			824	2032年の補修は下部構造のため、設計を省略
107	寺野一1号橋	寺野1号線	海部郡美波町赤松字寺野	その他	12.00	5.20	4.00	1	プレテンT桁	逆T式橋台	1991	2	橋梁点検車	2021	II			点検					点検				600	
108	寺野2号線1号橋	寺野2号線	海部郡美波町赤松字寺野	その他	13.50	3.50	3.00	2	RC 中実床版	重力式橋台 壁式橋脚	1985	2	梯子	2021	II			点検					点検				600	

中期計画予定表 (4/6)

整理番号	橋梁名	路線名	所在地	道路の種類	橋長(m)	全幅員(m)	有効幅員(m)	径間数	上部工形式	下部工形式	架設年	管理区分	点検方法	点検実施年度	健全性の診断	対策の内容・時期										事業費(千円)	備考	
																2024(R6)	2025(R7)	2026(R8)	2027(R9)	2028(R10)	2029(R11)	2030(R12)	2031(R13)	2032(R14)	2033(R15)			
109	寺野2号線2号橋	寺野2号線	海部郡美波町赤松寺野	その他	7.90	3.90	3.50	1	RC 中実床版	重力式橋台	1985	2	梯子	2019	II	点検					点検						600	
110	寺野伊儀谷1号橋	寺野伊儀谷線	海部郡美波町赤松寺野	その他	8.80	4.40	4.00	1	RC 中実床版	重力式橋台	1970	2	梯子	2022	II				点検	設計	補修			点検			6,664	
111	寺野伊儀谷2号橋	寺野伊儀谷線	海部郡美波町赤松寺野	その他	3.50	3.80	3.60	1	RC 中実床版	重力式橋台	1970	2	梯子	2019	II	点検				点検							600	
112	寺前1号線1号橋	寺前1号線	海部郡美波町奥河内寺前	その他	3.65	3.30	3.20	1	RC 中実床版	重力式橋台	1955	2	地上	2022	II				点検					点検			600	
113	土居橋	木岐27号線	海部郡美波町木岐	その他	3.40	9.10	8.40	1	RC溝橋(BOXカルバート)	—	2009	2	地上	2019	I	点検				点検							600	
114	外の磯1号橋	外の磯線	海部郡美波町奥河内弁才天	その他	13.95	6.30	5.05	1	プレテン床版、H形鋼(不明)	その他(橋台)	1980	2	ロープアクセス	2021	II			点検					点検				600	
115	外の磯2号線1号橋	外の磯2号線	海部郡美波町奥河内字櫛ヶ谷	その他	8.60	8.00	7.00	1	RC 中実床版	重力式橋台	1993	2	梯子	2021	II			点検					点検補修			1,576	2031年の補修は下部構造のため、設計を省略	
116	外の磯3号線1号橋	外の磯3号線	海部郡美波町奥河内字櫛ヶ谷	その他	2.40	6.20	6.00	1	RC溝橋(BOXカルバート)	—	1978	2	地上	2021	II			点検					点検			600		
117	外の磯6号線1号橋	外の磯6号線	海部郡美波町奥河内字櫛ヶ谷	その他	4.65	5.10	4.40	1	RC 中実床版	重力式橋台	1983	2	地上	2021	II			点検			補修		点検			838	2029年の補修は下部構造のため、設計を省略	
118	外の磯7号線1号橋	外の磯7号線	海部郡美波町奥河内字櫛ヶ谷	その他	7.50	5.00	4.40	1	RC 中実床版	逆T式橋台	1985	2	地上	2021	II			点検					点検			600		
119	外の磯8号線1号橋	外の磯8号線	海部郡美波町奥河内字櫛ヶ谷	その他	2.10	7.50	7.50	1	RC溝橋(BOXカルバート)	—	1996	2	地上	2020	II		点検						点検			600		
120	どんどろ橋	どんどろ線	海部郡美波町山河内字打越	その他	4.30	4.50	4.00	1	RC溝橋(BOXカルバート)	—	1999	2	梯子	2022	II				点検					点検			600	
121	なか2号線1号橋	なか2号線	海部郡美波町山河内字なか	その他	11.80	2.70	2.40	3	ラーメン橋	逆T式橋台 I型橋脚	1940	2	梯子	2019	II	点検					点検						600	
122	なか2号線2号橋	なか2号線	海部郡美波町山河内字なか	その他	8.20	2.70	2.70	1	RC 中実床版	重力式橋台	1940	2	梯子	2020	II		点検			設計	補修	点検					6,995	
123	なか3号線1号橋	なか3号線	海部郡美波町山河内字なか	その他	2.15	6.30	5.60	1	RC溝橋(BOXカルバート)	—	1970	2	地上	2020	II		点検						点検				600	
124	中川橋	由岐田井1号線	海部郡美波町田井	その他	3.30	8.60	8.20	1	RC 中実床版	重力式橋台	不明	2	地上	2019	I	点検					点検						600	
125	中作橋	由岐田井1号線	海部郡美波町田井	その他	3.60	5.40	4.70	1	RC 中実床版	重力式橋台	不明	2	地上	2019	I	点検					点検						600	
126	中作2号橋	由岐田井1号線	海部郡美波町田井	その他	2.70	5.50	5.10	1	RC 中実床版	重力式橋台	不明	2	地上	2019	II	点検					点検						600	
127	中作3号橋	由岐田井1号線	海部郡美波町田井	その他	2.30	5.00	4.60	1	RC 中実床版	重力式橋台	不明	2	地上	2019	II	点検					点検						600	
128	中田橋	由岐田井2号線	海部郡美波町田井	その他	3.80	2.00	2.00	1	RC 中実床版	重力式橋台	不明	2	地上	2019	II	点検					点検						600	
129	永田橋	永田丹前取合線	海部郡美波町西河内字丹前	その他	64.20	4.30	3.50	3	H形鋼(不明)	逆T式橋台 I型橋脚柱小判型	1972	1	橋梁点検車	2021	II		設計	点検補修					点検				74,779	
130	中田2号橋	由岐田井2号線	海部郡美波町田井	その他	3.10	2.00	2.00	1	RC 中実床版	重力式橋台	不明	2	地上	2019	II	点検					点検						600	
131	永田2号線1号橋	永田2号線	海部郡美波町西河内字永田	その他	2.70	4.00	4.00	1	RC 中実床版	逆T式橋台	1978	2	地上	2019	II	点検					点検						600	
132	永田2号線2号橋	永田2号線	海部郡美波町西河内字永田	その他	2.00	4.00	4.00	1	RC 中実床版	重力式橋台	1978	2	地上	2019	II	点検					点検						600	
133	中のつぼ1号橋	中のつぼ線	海部郡美波町奥河内字弁才天	その他	2.00	4.75	4.35	1	RC 中実床版	重力式橋台	1965	2	地上	2020	II		点検						点検				600	
134	流矢橋	流矢1号線	海部郡美波町赤松字新発口	その他	46.00	5.20	4.00	2	H形鋼(合成)	逆T式橋台 I型橋脚柱円型	1982	1	橋梁点検車	2021	II			点検	設計	補修			点検				22,137	
135	西河内中央橋	はりま線	海部郡美波町西河内字庄瀬	その他	77.90	4.30	3.50	3	H形鋼(不明) I桁(不明)	逆T式橋台 I型橋脚柱小判型	1979	1	橋梁点検車	2021	II			点検			設計	補修	点検		補修		36,207	
136	西谷1号橋	西谷線	海部郡美波町北河内字北分	その他	8.10	4.40	4.00	1	RC 中実床版	重力式橋台	1970	2	梯子	2020	II		点検					点検					600	
137	西谷2号橋	西谷線	海部郡美波町北河内字北分	その他	2.00	4.60	4.20	1	RC 中実床版	重力式橋台	1978	2	地上	2020	II		点検					点検					600	
138	西谷3号橋	西谷線	海部郡美波町北河内字北分	その他	4.80	4.65	4.05	1	RC 中実床版	重力式橋台	1979	2	地上	2020	II		点検					点検					600	
139	西の地21号線取合橋	西の地3号線	海部郡美波町西の地字西地	その他	7.50	2.85	2.85	1	RC 中実床版	重力式橋台	不明	2	地上	2020	II		点検					点検					600	
140	西の地26号橋	西の地26号線	海部郡美波町西の地字西地	その他	3.00	6.20	5.50	1	RC 中実床版	重力式橋台	不明	2	地上	2019	II	点検		設計	補修		点検						5,863	
141	西山1号橋	西山線	海部郡美波町山河内字西山	その他	36.60	3.20	2.70	4	H形鋼(不明)	重力式橋台 ラーメン橋脚	1957	1	橋梁点検車	2021	II			点検					点検				600	
142	登り橋	登り1号線	海部郡美波町北河内字本村	その他	50.50	5.00	4.00	2	I桁(不明)	逆T式橋台 I型橋脚柱小判型	1975	1	橋梁点検車	2021	II			点検				設計	点検補修				15,610	
143	登り1号線1号橋	登り1号線	海部郡美波町北河内字登り	その他	4.40	4.40	4.00	1	RC 中実床版	重力式橋台	1976	2	地上	2020	I		点検					点検					600	
144	登り1号線2号橋	登り1号線	海部郡美波町北河内字登り	その他	2.40	5.10	4.70	1	RC 中実床版	重力式橋台	1977	2	梯子	2020	II		点検					点検					600	

中期計画予定表 (5/6)

整理番号	橋梁名	路線名	所在地	道路の種類	橋長(m)	全幅員(m)	有効幅員(m)	径間数	上部工形式	下部工形式	架設年	管理区分	点検方法	点検実施年度	健全性の診断	対策の内容・時期										事業費(千円)	備考			
																2024(R6)	2025(R7)	2026(R8)	2027(R9)	2028(R10)	2029(R11)	2030(R12)	2031(R13)	2032(R14)	2033(R15)					
145	登り1号線3号橋	登り1号線	海部郡美波町北河内字登り	その他	3.00	4.00	4.00	1	RC溝橋(BOXカルバート)	—	不明	2	地上	2020	II		点検											600		
146	登り2号1号橋	登り2号線	海部郡美波町北河内字登り	その他	3.00	5.10	4.40	1	RC中実床版	逆T式橋台	1982	2	梯子	2020	I		点検		設計	補修		点検						5,326		
147	登り2号2号橋	登り2号線	海部郡美波町北河内字北分	その他	2.25	5.50	4.90	1	RC溝橋(BOXカルバート)	—	1980	2	地上	2020	II		点検					点検						600		
148	白沢1号線1号橋	白沢1号線	海部郡美波町山河内字なか	その他	12.55	4.90	4.00	1	プレテン床版	重力式橋台	1975	2	橋梁点検車	2022	II				点検					点検				600		
149	白沢1号線2号橋	白沢1号線	海部郡美波町山河内字なか	その他	3.00	4.90	4.00	1	RC中実床版	逆T式橋台	1975	2	梯子	2019	II	点検						点検						600		
150	白沢1号線3号橋	白沢1号線	海部郡美波町山河内字なか	その他	3.50	4.50	4.10	1	RC中実床版	重力式橋台	1975	2	地上	2019	II	点検						点検						600		
151	白沢1号線4号橋	白沢1号線	海部郡美波町山河内字なか	その他	11.20	4.70	4.00	1	RC中実床版	重力式橋台	1974	2	梯子	2022	II				点検						点検			600		
152	白沢1号線5号橋	白沢1号線	海部郡美波町山河内字松尾	その他	8.50	4.45	4.00	1	RC中実床版 RCT桁	逆T式橋台	1919	2	地上	2019	II	点検						点検						600		
153	白沢1号線6号橋	白沢1号線	海部郡美波町山河内字白沢	その他	4.20	4.55	4.10	1	RC中実床版	重力式橋台	1975	2	梯子	2019	II	点検						点検						600		
154	白沢1号線7号橋	白沢1号線	海部郡美波町山河内字白沢	その他	8.40	4.70	4.00	1	RC中実床版	重力式橋台	1975	2	梯子	2019	II	点検						点検						600		
155	白沢3号線1号橋	白沢3号線	海部郡美波町山河内字白沢	その他	5.00	4.50	4.00	1	RC中実床版	重力式橋台 石積み	1975	2	地上	2019	II	点検						点検						600		
156	白沢3号線2号橋	白沢3号線	海部郡美波町山河内字白沢	その他	4.30	4.70	4.00	1	RC中実床版	重力式橋台	1983	2	梯子	2019	I	点検						点検						600		
157	白沢3号線3号橋	白沢3号線	海部郡美波町山河内字白沢	その他	4.40	5.45	4.80	1	RC中実床版	重力式橋台	1996	2	地上	2019	II	点検						点検						600		
158	八軒屋橋	阿部6号線	海部郡美波町阿部	その他	7.00	3.80	3.00	1	RC中実床版	重力式橋台	1988	1	梯子	2022	I				点検					点検				600		
159	原ヶ野橋	伊儀谷線	海部郡美波町西河内字平戸	その他	46.30	4.80	4.00	2	H形鋼(不明)	逆T式橋台 T型橋脚橋柱円型	1973	1	橋梁点検車	2022	II			設計	点検 補修	補修					点検			20,705		
160	日浦橋	日浦日の地線	海部郡美波町赤松字栗作	その他	20.10	4.50	4.00	1	I桁(不明)	逆T式橋台	1960	1	橋梁点検車	2022	II				点検					点検				600		
161	日浦日の地1号橋	日浦日の地線	海部郡美波町赤松字日浦	その他	6.50	4.80	4.20	1	RC中実床版	石積み	1953	2	梯子	2019	II	点検						点検						600		
162	日浦日の地2号橋	日浦日の地線	海部郡美波町赤松字日浦	その他	5.50	5.50	4.70	1	RC中実床版	重力式橋台	1996	2	梯子	2019	II	点検						点検						600		
163	東谷橋	阿部3号線	海部郡美波町阿部	その他	15.80	6.20	5.00	1	プレテン中空床版	逆T式橋台	1997	1	梯子	2022	II				点検					点検				600		
164	東由岐2号1号橋	東由岐2号線	海部郡美波町西の地字魚呑	1級	3.80	13.30	12.60	1	RC溝橋(BOXカルバート) RC中実床版	一、重力式橋台	不明	2	梯子	2019	II	点検						点検						600		
165	日尻橋	木岐28号線	海部郡美波町木岐	その他	2.60	4.30	4.00	1	RC中実床版	重力式橋台	不明	2	地上	2019	II	点検		設計	補修			点検						5,117		
166	聖橋	木岐28号線	海部郡美波町木岐	その他	6.00	4.80	4.00	1	RC中実床版	重力式橋台	2001	2	地上	2019	II	点検		設計	補修			点検						6,335		
167	日和佐停車場1号線	日和佐停車場線	海部郡美波町奥河内字弁才天	その他	2.40	10.55	10.30	1	RC溝橋(BOXカルバート)	—	1955	2	地上	2022	II				点検					点検				600		
168	日和佐連絡橋	日和佐駅線	海部郡美波町奥河内字寺前	その他	59.80	2.50	2.00	6	H形鋼(不明)	その他(橋台) 柱橋脚1柱円	2005	1	梯子	2021	II				点検					点検				600		
169	府内1号橋	府内線	海部郡美波町山河内字本村	その他	22.00	4.00	3.00	1	H形鋼(不明)	逆T式橋台	不明	1	橋梁点検車	2022	II				点検					点検				600		
170	府内2号橋	府内線	海部郡美波町山河内字本村	その他	5.35	3.50	3.00	1	RC中実床版	重力式橋台	1978	2	地上	2020	II		点検						点検					600		
171	府内総谷1号橋	府内総谷線	海部郡美波町山河内字本村	その他	18.50	2.10	2.10	4	RC中実床版	重力式橋台 壁式橋脚、T型橋脚	1948	1	梯子	2021	II			点検					点検					600		
172	府内総谷2号橋	府内総谷線	海部郡美波町山河内字本村	その他	4.30	2.00	2.00	1	RC中実床版	重力式橋台	1962	2	梯子	2020	II		点検						点検					600		
173	へご谷1号橋	へご谷線	海部郡美波町北河内字大戸	その他	2.20	3.40	3.40	1	RC中実床版	石積み	1931	2	地上	2020	II		点検						点検					600		
174	宝谷橋	登り2号線	海部郡美波町北河内字北分	その他	69.15	5.50	4.50	8	RC中実床版 プレテン中空床版	重力式橋台、壁式橋脚 T型橋脚柱小判型	1979	1	梯子 (一部橋梁点検車)	2022	II				点検						点検				600	
175	ほうろく橋	ほうろく線	海部郡美波町奥河内	その他	4.10	2.60	2.60	1	RC中実床版	重力式橋台	1965	2	地上	2019	I	点検						点検						600		
176	本村橋	落合本村線	海部郡美波町山河内字本村	1級	18.60	6.10	5.40	3	RC T桁 RC中実床版	重力式橋台 壁式橋脚	1940	1	橋梁点検車	2022	II			設計	点検 補修					点検				7,253		
177	本村2号線1号橋	本村2号線	海部郡美波町北河内字本村	その他	3.20	6.50	6.50	1	RC中実床版	重力式橋台	1945	2	地上	2020	II		点検						点検					600		
178	本村2号線2号橋	本村2号線	海部郡美波町北河内字本村	その他	3.40	16.50	15.50	1	RC溝橋(BOXカルバート)	—	2008	2	梯子	2022	I				点検					点検				600		
179	本村6号線1号橋	本村6号線	海部郡美波町北河内字本村	その他	3.60	4.70	4.00	1	RC中実床版	重力式橋台	1976	2	梯子	2020	II		点検						点検					600		
180	本村7号線1号橋	本村7号線	海部郡美波町北河内字本村	その他	4.90	3.00	2.60	1	RC中実床版	重力式橋台	1985	2	地上	2021	II			点検						点検				600		

中期計画予定表 (6/6)

整理番号	橋梁名	路線名	所在地	道路の種類	橋長(m)	全幅員(m)	有効幅員(m)	径間数	上部工形式	下部工形式	架設年	管理区分	点検方法	点検実施年度	健全性の診断	対策の内容・時期										事業費(千円)	備考		
																2024(R6)	2025(R7)	2026(R8)	2027(R9)	2028(R10)	2029(R11)	2030(R12)	2031(R13)	2032(R14)	2033(R15)				
181	本村7号線2号橋	本村7号線	海部郡美波町北河内字本村	その他	3.40	3.90	3.50	1	RC 中実床版	重力式橋台	1985	2	地上	2020	I		点検						点検					600	
182	本村馬木1号橋	本村馬木線	海部郡美波町西河内字田々川	1級	4.60	5.50	5.00	1	RC 中実床版	重力式橋台	1973	2	梯子	2019	II	点検							点検					600	
183	本村馬木2号橋	本村馬木線	海部郡美波町西河内字永田	1級	3.30	8.00	7.60	1	RC 中実床版	重力式橋台 石積み	1973	2	梯子	2019	II	点検							点検					600	
184	本村馬木3号橋	本村馬木線	海部郡美波町西河内字永田	1級	11.40	5.00	4.60	2	RC 中実床版	重力式橋台 壁式橋脚	1973	2	地上	2019	II	点検		設計	補修				点検					7,524	
185	本村馬木4号橋	本村馬木線	海部郡美波町西河内字木谷野	1級	22.90	6.55	5.95	1	I 桁(不明)	逆T式橋台	1975	1	梯子	2021	II			点検					点検					600	
186	本村馬木5号橋	本村馬木線	海部郡美波町西河内字木谷野	1級	2.80	6.45	5.10	1	RC中実床版 石橋	重力式橋台 石積み	1974	2	梯子	2020	I		点検						点検					600	
187	本村馬木6号橋	本村馬木線	海部郡美波町西河内字馬木	1級	2.40	5.60	5.10	1	RC中実床版 RC溝橋(BOXカルバート)	重力式橋台、-	1974	2	梯子	2020	II		点検						点検					600	
188	舞込橋	木岐22号線	海部郡美波町木岐	その他	3.00	15.75	14.95	1	RC溝橋(BOXカルバート)	-	不明	2	地上	2020	II		点検						点検					600	
189	松ヶ谷橋	木岐29号線	海部郡美波町木岐	その他	5.20	3.20	3.00	1	RC 中実床版	重力式橋台	不明	2	地上	2019	I	点検							点検					600	
190	港橋	阿部1号線	海部郡美波町阿部	1級	12.70	6.00	5.00	1	プレテン床版	重力式橋台	1977	2	梯子	2022	II					点検						点検		600	
191	南谷橋	由岐田井1号線	海部郡美波町田井	その他	3.00	4.90	4.20	1	RC 中実床版	重力式橋台	不明	2	地上	2019	II	点検							点検					600	
192	耳瀬橋	耳瀬南谷線	海部郡美波町赤松字耳瀬	2級	8.80	4.30	3.70	1	RC 中実床版	重力式橋台	1977	2	橋梁点検車	2020	II		点検						点検					600	
193	耳瀬南谷2号線1号橋	耳瀬南谷2号線	海部郡美波町赤松字耳瀬	その他	4.50	2.70	2.50	1	RC 中実床版	逆T式橋台	1965	2	梯子	2020	II		点検						点検					600	
194	耳瀬南谷3号線1号橋	耳瀬南谷3号線	海部郡美波町赤松字耳瀬	その他	6.80	4.80	4.30	1	RC 中実床版	重力式橋台	1979	2	梯子	2020	II		点検						点検					600	
195	新牟井谷橋	奥湯川右岸堤防線	海部郡美波町奥河内字榎ヶ谷	その他	16.30	4.20	3.00	1	プレテン中空床版	逆T式橋台	2011	2	橋梁点検車	2022	I					点検					点検			600	
196	牟井谷2号線1号橋	牟井谷2号線	海部郡美波町奥河内	その他	4.90	2.55	2.55	1	RC 中実床版	重力式橋台	1964	2	地上	2019	I	点検							点検					600	
197	向江橋	-	海部郡美波町阿部		6.00	2.40	2.00	1	RC 中実床版	逆T式橋台	不明	2	梯子	2019	II	点検							点検					600	
198	向山橋	-	海部郡美波町阿部		6.10	2.30	1.80	1	RCT桁	重力式橋台	不明	2	地上	2019	II	点検							点検					600	
199	厄除小橋	桜町奥湯線	海部郡美波町奥河内字寺前	1級	6.15	6.90	6.10	2	RC溝橋(BOXカルバート)	-	1980	2	地上	2021	II			点検					点検					600	
200	柳瀬橋	本村馬木線	海部郡美波町西河内字馬木	1級	50.90	5.45	4.60	2	I 桁(不明) H形鋼(不明)	半重力式橋台 T型橋脚柱小判型	1966	1	橋梁点検車	2022	II		設計	補修	点検							点検		103,798	
201	山神橋	西の地9号線	海部郡美波町西の地字谷裏	その他	5.15	3.80	3.10	1	RC 中実床版	重力式橋台	不明	2	地上	2019	II	点検							点検					600	
202	山神2号橋	西の地11号線	海部郡美波町西の地	その他	3.20	3.90	3.70	1	RC中実床版 その他(石橋)	石積み	不明	2	地上	2019	I	点検							点検					600	
203	山神3号橋	西の地11号線	海部郡美波町西の地	その他	2.50	1.70	1.70	1	RC桁橋(その他)	石積み	不明	2	地上	2019	II	点検							点検					600	
204	山神4号橋	西の地11号線	海部郡美波町西の地	その他	2.60	2.50	2.50	1	RC 中実床版	石積み	不明	2	地上	2019	II	点検							点検					600	
205	横川橋	なか4号線	海部郡美波町山河内字横川	その他	11.50	3.00	2.60	1	RC T桁	逆T式橋台	1935	2	施設点検車	2022	II					点検					点検			600	
206	横川1号線1号橋	横川1号線	海部郡美波町奥河内字弁才天	その他	8.00	4.90	4.40	1	RC 中実床版	重力式橋台	1973	2	地上	2022	II					点検					点検			600	
207	龍木1号橋	龍木線	海部郡美波町北河内字久望	その他	7.60	3.20	2.80	1	RC 中実床版	石積み	1965	2	橋梁点検車	2022	II					点検					点検			600	
208	龍木2号橋	龍木線	海部郡美波町北河内字久望	その他	5.20	3.50	3.20	1	RC 中実床版	重力式橋台	1944	2	梯子	2020	I		点検						点検					600	

長期事業計画一覧表(1/3)

対策年	橋梁No.	橋梁名	経路/ 躯体番号	部材種別	工法	事業費(千円)		事業費内訳(千円)		分割 処理	備 考					
						直接工事費	現場管理費	共通取組費	一般管理費							
2024	0032	駅前橋		設計	緊急対策設計費	6,000	-	-	-	-	-					
	0091	滝見橋		設計	緊急対策設計費	6,000	-	-	-	-	-					
	0102	調子橋		設計	緊急対策設計費	6,000	-	-	-	-	-					
	0092	田々川橋	1~3	主部材	塗装え塗装工(Rc-I)	14,880	2,928	9,534	5,433	-	-	-				
			1~3	床版	断面修復工	90	18	58	33	-	-	-				
			P2	橋脚	断面修復工	4	3	1	1	-	-	-				
			A1,A2	橋台	断面修復工	123	24	79	45	-	-	-				
			定期点検 N=71橋													
			小計				72,552									
	2025	0130	永田橋		設計	緊急対策設計費	6,000	-	-	-	-	-				
		0201	柳瀬橋		設計	緊急対策設計費	6,000	-	-	-	-	-				
		0032	駅前橋	1~3	主部材	断面修復工	2,098	810	221	670	397	-	-			
P1,P2				橋脚	断面修復工	4,818	1,860	508	1,539	911	-	-				
1				主部材	塗替え塗装工(Rc-I)	9,344	3,721	995	2,976	1,652	-	-				
1				床版	塗装え塗装工	5,952	2,370	634	1,895	1,052	-	-				
0091		滝見橋	A1,A2	橋台	ひび割れ補修工	708	282	75	226	125	-	-				
			1	主部材	塗替え塗装工	36,218	15,401	7,815	6,965	6,037	-	-				
			1	床版	塗替え塗装工(Rc-I)	10,702	4,278	1,135	3,400	1,889	-	-				
			1	床版	ひび割れ補修工	5,616	2,245	595	1,785	991	-	-				
0102		調子橋	1	主部材	塗替え塗装工	10,794	4,590	2,329	2,076	1,799	-	-				
			1	床版	ひび割れ補修工	18,900	-	-	-	-	-	-				
	定期点検 N=63橋															
	小計				117,150				4,000万円×5+6,000万円×2							
2026	0130	永田橋	1~3	主部材	塗替え塗装工(Rc-I)	24,642	11,460	2,121	7,033	4,028	-	-				
			1~3	床版	ひび割れ補修工	11,927	5,547	1,026	3,404	1,950	-	-				
			P1	橋脚	ひび割れ補修工	873	406	75	249	143	-	-				
			P2	橋脚	ひび割れ補修工	873	406	75	249	143	-	-				
			A1,A2	橋台	ひび割れ補修工	262	122	23	75	43	-	-				
			定期点検 N=46橋													
			小計				30,000				4,000万円×6+6,000万円					
			2027	0201	柳瀬橋	A2	橋台	ひび割れ注入&断面修復&足場工	79	31	8	25	15	-	-	
						A2	橋台	ひび割れ注入&断面修復&足場工	220	85	23	70	42	-	-	
						1	主部材	表面被覆ひび割れ注入&断面修復&足場工	2,231	859	235	711	426	-	-	
						A1	橋台	ひび割れ注入&断面修復&足場工	196	76	21	63	37	-	-	
						A1	橋台	ひび割れ注入&断面修復&足場工	271	104	29	86	52	-	-	
0160	原ヶ野橋	1				主部材	表面被覆ひび割れ注入&断面修復&足場工	889	343	94	283	170	-	-		
		2				主部材	ひび割れ注入&断面修復&足場工	3,036	1,178	322	975	560	-	-		
		2				床版	4種ひび割れ注入&断面修復&足場防工	6,432	2,497	682	2,066	1,187	-	-		
		1				主部材	表面被覆ひび割れ注入&断面修復&足場工	517	199	54	165	99	-	-		
0166	日尻橋	1				主部材	表面被覆ひび割れ注入&断面修復&足場工	1,286	495	135	410	245	-	-		
		1				主部材	表面被覆ひび割れ注入&断面修復&足場工	449	173	47	143	86	-	-		
		A1,A2				橋台	ひび割れ注入&断面修復&足場工	508	196	54	162	97	-	-		
		1-1	主部材	表面被覆ひび割れ注入&断面修復&足場工	145	56	15	46	28	-	-					
0177	本村橋	1-1	主部材	表面被覆ひび割れ注入&断面修復&足場工	2,924	1,126	308	932	558	-	-					
		A2-1	橋台	ひび割れ注入&断面修復&足場工	8,400	-	-	-	-	-	-					
		定期点検 N=28橋														
		小計				57,957				4,000万円×4						
2028	0043	落合本村1号橋	A1-1	橋台	ひび割れ注入&断面修復&足場工	192	74	20	61	37	-	-				
			1	主部材	表面被覆ひび割れ注入&断面修復&足場工	1,715	661	180	546	327	-	-				
			1	主部材	表面被覆ひび割れ注入&断面修復&足場工	1,838	708	193	586	351	-	-				
			1	主部材	表面被覆ひび割れ注入&断面修復&足場工	408	157	43	130	78	-	-				
			0077	庄瀬1号線2号橋	A1,A2	橋台	ひび割れ注入&断面修復&足場工	645	248	68	205	123	-	-		
					1	主部材	表面被覆ひび割れ注入&断面修復&足場工	1,615	622	170	515	308	-	-		
					1	主部材	表面被覆ひび割れ注入&断面修復&足場工	632	243	67	201	121	-	-		
					1.2	床版	ひび割れ注入&断面修復&足場防工	13,792	5,461	1,479	4,408	2,445	-	-		
			0135	流矢橋	P1	橋脚	ひび割れ注入&断面修復&足場工	1,509	598	162	482	268	-	-		
					A1	橋台	ひび割れ注入&断面修復&足場工	236	94	25	76	42	-	-		
					1	主部材	表面被覆ひび割れ注入&断面修復&足場工	726	280	76	231	139	-	-		
					1	床版	表面被覆ひび割れ注入&足場防工	4,637	1,766	488	1,478	885	-	-		
0160	原ヶ野橋	小計				43,945										
		2030年補修橋梁														
		1	主部材	断面修復&炭素繊維シート接着&足場工	1,365	526	144	435	260	-	-					
		1	主部材	表面被覆ひび割れ注入&断面修復&足場工	1,239	477	130	395	236	-	-					
0056	喜和山3号橋	1	主部材	表面被覆ひび割れ注入&断面修復&足場工	1,194	460	126	381	228	-	-					
		A1	橋台	ひび割れ注入&断面修復&足場工	220	85	23	70	42	-	-					
		A2	橋台	ひび割れ注入&断面修復&足場工	238	92	25	76	45	-	-					
		1	主部材	表面被覆ひび割れ注入&断面修復&足場工	2,395	923	252	763	457	-	-					
0123	なか2号線2号橋	小計				41,951										
		2031年補修橋梁														
		1	主部材	断面修復&炭素繊維シート接着&足場工	6,000	235	64	194	116	-	-					
		A2-1~A2-2	橋台	断面修復&炭素繊維シート接着&足場工	744	287	78	237	142	-	-					
0045	かいいたく橋	A1	橋台	ひび割れ注入&断面修復&足場工	206	79	22	66	39	-	-					
		A1-1,A2-1	橋台	表面被覆ひび割れ注入&断面修復&足場工	903	348	95	288	172	-	-					
		1	主部材	表面被覆ひび割れ注入&断面修復&足場工	2,780	1,071	293	886	530	-	-					
		1	主部材	表面被覆ひび割れ注入&断面修復&足場工	2,064	795	217	658	394	-	-					
0111	寺野伊橋谷1号橋	1	主部材	表面被覆ひび割れ注入&断面修復&足場工	1,703	656	179	543	325	-	-					
		P1,P2	橋脚	表面被覆ひび割れ注入&断面修復&足場工	18,900	-	-	-	-	-	-					
		定期点検 N=63橋														
		小計				33,910				6,000千円×1						
2030	0018	一里松橋	A1,A2	橋台	断面修復&炭素繊維シート接着&足場工	6,000	235	64	194	116	-	-				
			A1	橋台	断面修復&炭素繊維シート接着&足場工	3,294	1,269	347	1,050	628	-	-				
			A1	橋台	断面修復&炭素繊維シート接着&足場工	769	296	81	245	147	-	-				
			A2	橋台	断面修復&炭素繊維シート接着&足場工	9,166	376	103	311	186	-	-				
			0116	外の橋2号線1号橋	1.2	主部材	4種ひび割れ注入&断面修復&足場工	6,666	2,586	706	2,139	1,235	-	-		
					P1	橋脚	ひび割れ注入&断面修復&足場工	1,977	767	210	634	366	-	-		
					A1	橋台	ひび割れ注入&断面修復&足場工	367	142	39	118	68	-	-		
					定期点検 N=46橋											
			小計				33,849				6,000千円×1					
			2031	0046	影野橋	1	床版	断面修復&炭素繊維シート接着&足場工	18,843	7,775	1,922	5,867	3,279	-	-	
						A1,A2	橋台	ひび割れ注入&断面修復&足場工	436	180	44	136	76	-	-	
						A2	橋台	ひび割れ注入&断面修復&足場工	224	86	24	71	43	-	-	
定期点検 N=28橋																
小計						8,400										
0136	西河内中央橋	1~3				主部材	1種ひび割れ注入&足場工	17,962	7,919	1,676	5,342	3,025	▶	▶		
		1~3				床版	ひび割れ注入&断面修復&足場防工	9,942	4,383	928	2,957	1,675	-	-		
		定期点検 N=28橋														
		小計						27,904				設計は2029年に実施				

長期事業計画一覧表 (2/3)

対策年	橋梁コード	橋梁名	経路/躯体番号	部材種別	工法	事業費 (千円)		事業費内訳 (千円)		分割処理	備考	
						直接工事費	共通取設置費	現場管理費	一般管理費			
2034	0136	西河内中央橋	1~3	主部材	1種ひび割れ養生&足場工	4,271	450	1,363	810	■	設計は2029年に実施	
			1~3	床版	ひび割れ注入&断面修復&床版防水工	2,364	249	754	449	■		
			定期点検 N=71橋			21,300	-	-	-			
			小計			27,935	-	-	-			
2035	0136	西河内中央橋	設計			6,000					6,000千円×1 設計は2029年に実施	
			1~3	主部材	1種ひび割れ養生&足場工	5,841	619	1,874	1,082	■		
			1~3	床版	ひび割れ注入&断面修復&床版防水工	3,233	343	1,037	599	■		
			定期点検 N=63橋			18,900	-	-	-			
			小計			33,974	-	-	-			
2036	0071	2037年補修橋梁	設計			18,000					4,000千円×3+6,000千円 設計費なし(現場対応)	
			A2	橋台	ひび割れ注入&断面修復&足場工	154	16	49	29	-		
			A1,A2	橋台	断面修復&床版養生シート接着&足場工	1,464	154	467	279	-		
			1~3	主部材	1種ひび割れ養生&足場工	5,719	606	1,835	1,061	▲		
			1~3	床版	ひび割れ注入&断面修復&床版防水工	3,165	335	1,015	587	▲		
			1	主部材	1種ひび割れ養生&足場工	2,677	292	861	511	-		
			A1,A2	橋台	断面修復&床版養生シート接着&足場工	976	103	311	186	-		
			定期点検 N=46橋			13,800	-	-	-	-		
						45,955	-	-	-	-		
						18,000						4,000千円×3+6,000千円 設計費なし(現場対応)
			0031	設計		2,428	256	774	463	-		
			0051	橋台	断面修復&床版養生シート接着&足場工	1,337	141	426	255	-		
0096	主部材	表面被覆&ひび割れ注入&断面修復&足場工	512	54	163	98	-					
0103	主部材	表面被覆&ひび割れ注入&断面修復&足場工	982	103	313	187	-					
0125	橋台	断面修復&床版養生シート接着&足場工	2,098	221	669	400	-					
0138	橋台	ひび割れ注入&断面修復&足場工	220	23	70	42	-					
1	主部材	ひび割れ養生&足場工	10,929	4,261	3,525	1,979	-					
P1	橋脚	ひび割れ注入&断面修復&足場工	642	68	207	116	-					
A1,A2	橋台	ひび割れ注入&断面修復&足場工	443	47	143	80	-					
定期点検 N=28橋			8,400	-	-	-	-					
			45,991	-	-	-	-					
2038	0033	2039年補修橋梁	設計			10,000					4,000千円+6,000千円 設計費なし(現場対応)	
			A1	橋台	ひび割れ注入&断面修復&足場工	238	25	76	45	-		
			1-1	主部材	表面被覆&ひび割れ注入&断面修復&足場工	656	69	209	125	-		
			0038	橋台	ひび割れ注入&断面修復&足場工	224	86	71	43	-		
			0049	主部材	1種ひび割れ養生&足場工	505	195	161	96	-		
			0116	橋台	ひび割れ注入&断面修復&足場工	374	144	119	71	-		
			1	主部材	表面被覆&ひび割れ注入&断面修復&足場工	995	105	317	190	-		
			7	主部材	断面修復&床版養生シート接着&足場工	10,794	4,668	3,255	1,836	-		
			P1~P4	橋脚	断面修復&床版養生シート接着&足場工	13,585	5,875	4,097	2,311	-		
			A1	橋台	断面修復&床版養生シート接着&足場工	598	259	180	102	-		
			定期点検 N=28橋			37,969	-	-	-	-		
						8,000						4,000千円×2 設計費6,000千円
0142	設計		1,577	166	503	301	-					
0193	床版	ひび割れ注入&断面修復&床版防水工	4,095	431	1,305	781	-					
0206	橋台	断面修復&床版養生シート接着&足場工	732	77	233	140	-					
定期点検 N=71橋			21,300	-	-	-	-					
			35,704	-	-	-	-					
2040	0018	2041年補修橋梁	設計			18,000					4,000千円×3+6,000千円 設計費4,000千円	
			1	主部材	断面修復&床版養生シート接着&足場工	6,611	697	2,109	1,255	-		
	0118	外瀬6号線1号橋	1	主部材	断面修復&床版養生シート接着&足場工	2,461	259	784	470	-		
			定期点検 N=63橋			18,900	-	-	-			
			小計			45,972	-	-	-			
2041	0037	2042年補修橋梁	設計			8,000					4,000千円×2 設計費4,000千円	
			1	主部材	断面修復&床版養生シート接着&足場工	2,721	286	867	519	-		
			1	床版	ひび割れ注入&断面修復&床版防水工	1,121	118	357	214	-		
			1-1	主部材	表面被覆&ひび割れ注入&断面修復&足場工	2,449	258	781	467	-		
			0074	橋台	断面修復&床版養生シート接着&足場工	305	32	97	58	-		
			0116	主部材	断面修復&床版養生シート接着&足場工	7,213	2,787	2,305	1,360	-		
			0177	主部材	表面被覆&ひび割れ注入&足場工	307	118	98	58	-		
定期点検 N=46橋			13,800	-	-	-	-					
			35,916	-	-	-	-					
2042	0004	2043年補修橋梁	設計			6,000					設計費なし(現場対応)	
			A1,A2	橋台	断面修復&床版養生シート接着&足場工	1,513	159	482	289	-		
			1	主部材	断面修復&床版養生シート接着&足場工	3,559	375	1,134	679	-		
			0053	橋台	表面被覆&ひび割れ注入&足場工	192	74	61	37	-		
			0059	橋台	断面修復&床版養生シート接着&足場工	878	92	280	168	-		
			0072	主部材	断面修復&床版養生シート接着&足場工	4,161	1,603	1,326	794	-		
			0079	主部材	断面修復&床版養生シート接着&足場工	586	226	187	112	-		
0086	主部材	断面修復&床版養生シート接着&足場工	6,650	2,565	2,122	1,262	-					
0142	橋台	断面修復&床版養生シート接着&足場工	415	160	132	79	-					
3	床版	ひび割れ注入&断面修復&床版防水工	1,577	608	503	301	-					
定期点検 N=28橋			8,400	-	-	-	-					
			33,931	-	-	-	-					
2043	0135	2044年補修橋梁	設計			4,000					設計費6,000千円	
			1.2	主部材	1種ひび割れ養生&当て板補強&足場工	27,283	2,547	8,118	4,597	▼		
			A2	橋台	断面修復&床版養生シート接着&足場工	541	50	161	91	▼		
			小計			31,824	-	-	-			

長期事業計画一覧表 (3/3)

対策年	橋梁コード	橋梁名	径間/躯体番号	部材種別	工法	事業費(千円)			分割処理	備考																													
						直接工事費	現場管理費	一般管理費																															
2044	0082 0135 0159	2045年補修橋梁 久望後世2号橋 流失橋 八軒屋橋	1 1.2 A2 A2	設計 主部材 主部材 橋台 橋台	断面修復&炭素繊維シート接着&足場工 1種ハシ差装&当て板補強&足場工 断面修復&炭素繊維シート接着&足場工 ひび割れ注入&断面修復&足場工	5.523 811 16 178	2,128 313 6 68	581 85 2 19	1,760 259 5 57	1,054 155 3 34	4,000千円×3 設計費4,000千円 設計は2043年に実施 設計費なし(現場対応)																												
												定期点検 N=71橋	21,300	-	-																								
												小計	39,828	-	-																								
												2045	0024 0025 0031	2046年補修橋梁 請田橋 諸谷橋 釈堂1号橋	1 1 1	設計 主部材 主部材 主部材	断面修復&炭素繊維シート接着&足場工 断面修復&炭素繊維シート接着&足場工 断面修復&炭素繊維シート接着&足場工	4,039 2,312 2,514	1,556 891 968	425 243 265	1,287 737 801	771 441 480	4,000千円+6,000千円×2 設計費4,000千円 設計費4,000千円 設計費4,000千円																
																								定期点検 N=63橋	18,900	-	-												
																								小計	43,765	-	-												
																								2046	0030 0125 0143 0147 0175	2047年補修橋梁 馬路1号線1号橋 中川橋 登り橋 登り2号橋 宝谷橋	A1 1 1 A2 6	設計 橋台 主部材 床版 橋台 主部材	断面修復&炭素繊維シート接着&足場工 断面修復&炭素繊維シート接着&足場工 断面修復&炭素繊維シート接着&足場工 断面修復&炭素繊維シート接着&足場工 表面被覆ひび割れ注入&断面修復&足場工	6,000 659 3,541 4,869 634 4,398	254 1,364 1,876 244 1,694	69 373 513 67 463	210 1,129 1,552 202 1,402	126 675 929 121 839	6,000千円×1 設計費なし(現場対応) 設計費4,000千円 設計費6,000千円 設計費なし(現場対応) 設計費6,000千円				
																																				定期点検 N=46橋	13,800	-	-
												小計	33,901	-	-																								
												2047	0104 0140 0142	2048年補修橋梁 寺込1号橋 西の地21号線総合橋 西山1号橋	A2 A2 1~4 1	設計 橋台 橋台 主部材 床版	断面修復&炭素繊維シート接着&足場工 断面修復&炭素繊維シート接着&足場工 断面修復&炭素繊維シート接着&足場工 1種ハシ差装&足場工 ひび割れ注入&断面修復&足場工	866 354 16,825 1,536	334 136 6,879 628	91 37 1,736 158	276 113 5,270 481	165 67 2,940 268	6,000千円×1 設計費なし(現場対応) 設計費なし(現場対応) 設計費なし(現場対応) 設計費6,000千円																
																																				定期点検 N=28橋	8,400	-	-
小計	33,991	-	-																																				
2048	0087 0098 0104 0132 0161 0164 0165 0177	2049年補修橋梁 総屋敷西1号橋 丹前1号線1号橋 寺込1号橋 永田21号線1号橋 日浦橋 東谷橋 真田峠2号1号橋 本村橋	A1, A2 A1, A2 A1 A2 1 1 A1, A2 A2-2 P2-1	設計 橋台 橋台 橋台 橋台 主部材 床版 橋台 橋台 橋脚	断面修復&炭素繊維シート接着&足場工 断面修復&炭素繊維シート接着&足場工 断面修復&炭素繊維シート接着&足場工 ひび割れ注入&断面修復&足場工 ひび割れ注入&断面修復&足場工 1種ハシ差装&足場工 断面修復&炭素繊維シート接着 断面修復&炭素繊維シート接着&足場工 ひび割れ注入&断面修復&足場工 ひび割れ注入&断面修復&足場工	1,464 1,879 332 220 8,774 10,996 2,098 2,117	564 724 128 85 3,637 4,558 808 815	154 198 35 23 889 1,115 221 223	467 599 106 70 2,724 3,413 669 675	279 388 63 42 1,524 1,909 400 404	6,000千円×1 設計費なし(現場対応) 設計費なし(現場対応) 設計費なし(現場対応) 設計費なし(現場対応) 設計費6,000千円 設計費なし(現場対応) 設計費なし(現場対応) 設計費なし(現場対応)																												
																								定期点検 N=71橋	33,880	-	-												
																								小計	6,000	-	-												
												2049	0092 0144 0146 0148	2050年補修橋梁 田々川橋 登り1号線3号橋 登り1号線3号橋 登り2号2号橋	P1 A2 A1, A2 A2 A1	設計 橋脚 橋台 橋台 橋台 橋台	断面修復&炭素繊維シート接着&足場工 断面修復&炭素繊維シート接着&足場工 断面修復&炭素繊維シート接着&足場工 ひび割れ注入&断面修復&足場工 断面修復&炭素繊維シート接着&足場工	3,526 206 1,322 327	1,358 79 667 126	371 22 182 34	1,124 66 552 104	673 39 330 62	6,000千円×1 設計費6,000千円 設計費なし(現場対応) 設計費なし(現場対応) 設計費なし(現場対応)																
																								定期点検 N=71橋	21,300	-	-												
																								小計	33,945	-	-												
																								2050	0014 0036	2051年補修橋梁 一ノ坂橋 大戸1号線1号橋	1 A1	設計 床版 橋台	断面修復&炭素繊維シート接着&足場工 ひび割れ注入&断面修復&足場工 ひび割れ注入&断面修復&足場工	20,000 8,944 140	3,469 54	948 15	2,869 45	1,658 27	4,000千円×5 設計費6,000千円 設計費なし(現場対応)				
																																				定期点検 N=63橋	18,900	-	-
																																				小計	47,984	-	-
												2051	0005 0071 0094 0095 0183	2052年補修橋梁 阿部2号1号橋 極楽橋 田々川3号線1号橋 谷の真1号橋 本村馬木1号橋	1 1 1 1 1	設計 床版 主部材 主部材 主部材	1種ハシ差装&当て板補強 表面被覆ひび割れ注入&断面修復&足場工 表面被覆ひび割れ注入&断面修復&足場工 表面被覆ひび割れ注入&断面修復&足場工 表面被覆ひび割れ注入&断面修復&足場工	38,000 11,032 792 542 512	4,294 305 209 197	1,173 83 57 54	3,553 253 173 163	2,011 151 103 98	4,000千円×8+6,000千円 設計費4,000千円 設計費4,000千円 設計費4,000千円 設計費4,000千円																
																								定期点検 N=46橋	13,800	-	-												
小計	65,836	-	-																																				
2052	0002 0016 0022 0023 0115 0128 0133 0143 0153 0174 0197 0199	2053年補修橋梁 赤木谷橋 一番谷2号橋 角川橋 魚川2号橋 外の橋1号橋 中作3号橋 永田2号線1号橋 永田2号線2号橋 登り橋 白沢1号線5号橋 へご谷1号橋 牟井谷2号線1号橋 向山橋	A1 A2 1 1-1 1 1 1 2 A2-1, A2-2 1 1 A1, A2	設計 橋台 橋台 主部材 主部材 主部材 主部材 主部材 床版 橋台 主部材 主部材 橋台	断面修復&炭素繊維シート接着&足場工 断面修復&炭素繊維シート接着&足場工 断面修復&炭素繊維シート接着&足場工 断面修復&炭素繊維シート接着&足場工 断面修復&炭素繊維シート接着&足場工 断面修復&炭素繊維シート接着&足場工 断面修復&炭素繊維シート接着&足場工 断面修復&炭素繊維シート接着&足場工 ひび割れ注入&断面修復&床版防水工 表面被覆ひび割れ注入&断面修復&足場工 表面被覆ひび割れ注入&断面修復&足場工 表面被覆ひび割れ注入&断面修復&足場工 断面修復&炭素繊維シート接着&足場工	10,000 1,269 744 606 381 6,105 1,135 1,104 4,737 537 272 1,376 561	489 287 233 147 2,352 437 425 296 1,825 207 105 530 216	134 78 64 40 643 120 116 81 499 57 29 145 59	404 237 193 122 1,946 362 352 245 1,510 171 87 439 179	242 142 116 73 1,165 217 211 147 904 102 52 263 107	4,000千円+6,000千円 設計費なし(現場対応) 設計費なし(現場対応) 設計費4,000千円 設計費4,000千円 設計費4,000千円 設計費4,000千円 設計費4,000千円 設計費6,000千円 設計費なし(現場対応) 設計費4,000千円 設計費4,000千円 設計費なし(現場対応)																												
																								定期点検 N=28橋	8,400	-	-												
																								小計	37,996	-	-												
																								2053	0038 0169	大戸4号線1号橋 日和佐連絡橋	1 2~6 P1~P4	主部材 主部材 橋脚	表面被覆ひび割れ注入&断面修復&足場工 1種ハシ差装&当て板補強&足場工 1種ハシ差装&当て板補強&足場工	1,956 22,567 3,235	754 9,616 1,379	206 2,262 324	623 6,860 983	373 3,828 549	設計費4,000千円 設計費6,000千円				
																																				小計	27,758	-	-