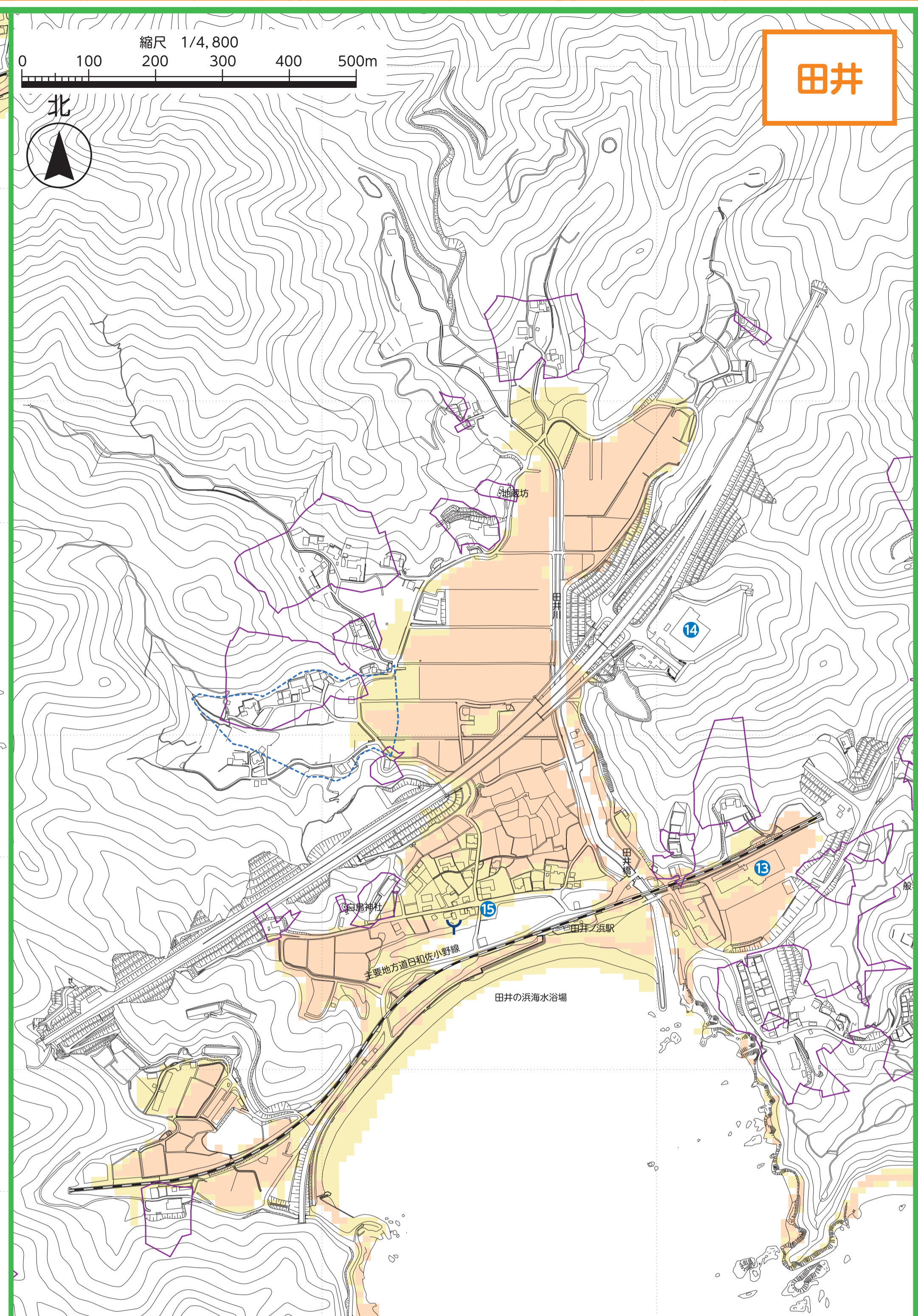
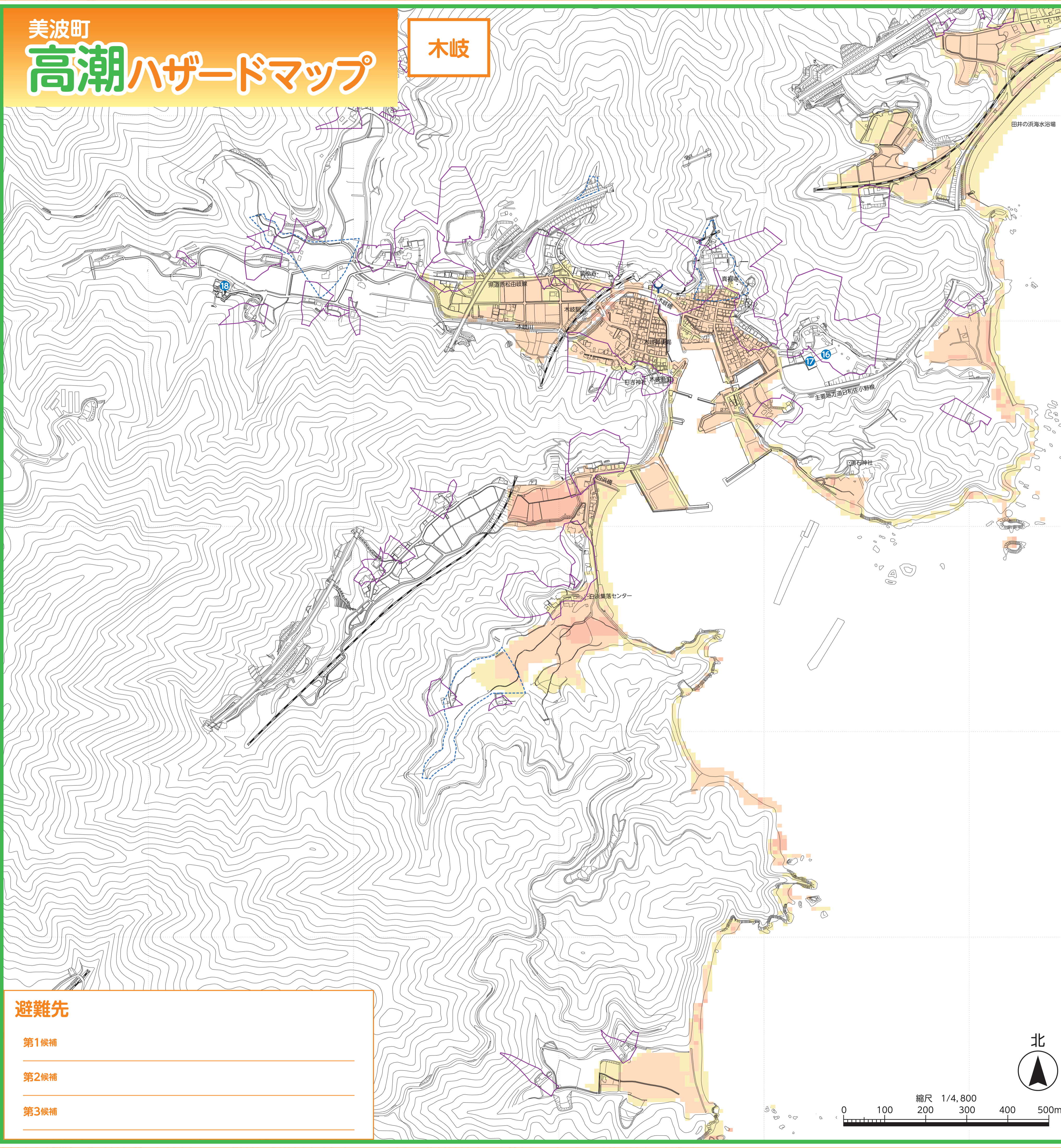
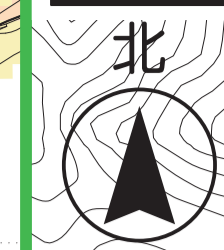


# 美波町 高潮ハザードマップ

木岐

田井

縮尺 1/4,800  
0 100 200 300 400 500m



### 避難先

第1候補	
第2候補	
第3候補	

### 指定緊急避難場所

高潮時に、災害の危険から緊急的（一時的）に避難し、身の安全を守るための場所です。指定緊急避難場所の開設状況については、美波町役場に問い合わせてください。

田井	木岐
13 美波町由岐B&G海洋センター 2階	16 木岐小学校 校舎 2階以上
14 国民健康保険美波病院	17 木岐小学校 体育館
15 田井公民館 2階	18 木岐奥聖ヶ丘農林漁業体験施設

### 凡 例

**想定される浸水深**

- 5.0 ~ 10.0m [一般家屋の目安] 2階水没
- 3.0 ~ 5.0m 2階床下浸水
- 0.5 ~ 3.0m 1階床下浸水
- 0.01 ~ 0.5m 1階床下浸水

●「高潮浸水想定区域」は、複数の経路で高潮浸水シミュレーションを実施し、最大の浸水区域及び浸水深を表示しています。  
 ●「高潮浸水想定区域」は、高潮浸水シミュレーションで再現しきれない局所的な地盤の凹凸や建築物の影響、想定していない雨水出水(内水)などにより、浸水想定区域以外の浸水の発生や、浸水深が深くなる場合があります。  
 ●現在の科学的知見を基に、過去に発生した台風から設定したものであり、これよりも大きな高潮が発生しないというものではありません。

△ 土砂災害警戒区域 (急傾斜)  
急傾斜地の崩壊により、生命又は身体に危険が生ずるおそれがあると認められる区域です。

△ 土砂災害警戒区域 (土石流)  
土石流の発生により、生命又は身体に危険が生ずるおそれがあると認められる区域です。

※表示範囲内に土砂災害警戒区域(地すべり)はありません。  
 ※土砂災害警戒区域を越えて被害が発生する場合があります。

指定緊急避難場所 消防署・水防団(消防団)  
500mメッシュ