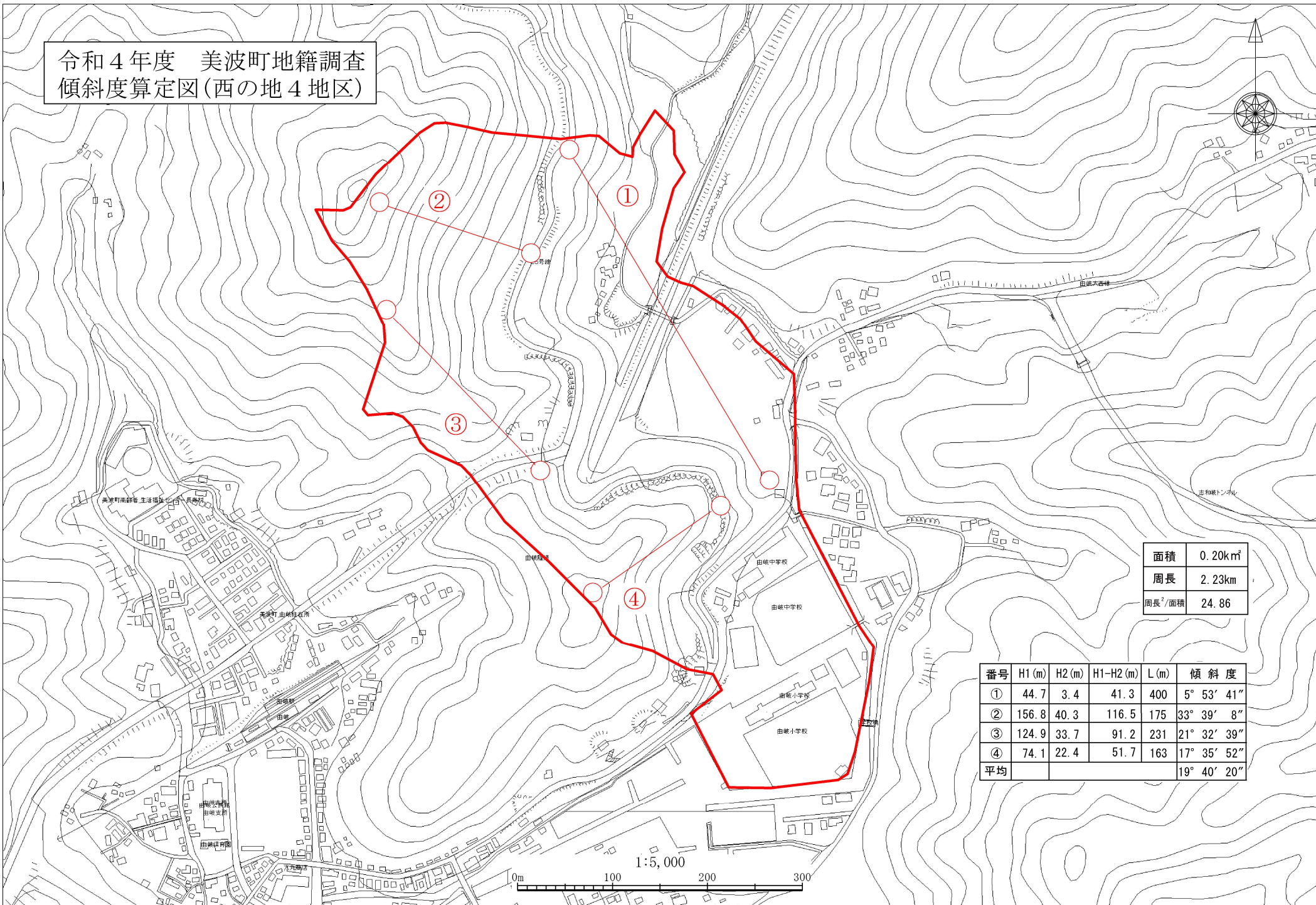


令和4年度 美波町地籍調査
傾斜度算定図(西の地4地区)



面積	0.20km ²
周長	2.23km
周長 ² /面積	24.86

番号	H1 (m)	H2 (m)	H1-H2 (m)	L (m)	傾斜度
①	44.7	3.4	41.3	400	5° 53' 41"
②	156.8	40.3	116.5	175	33° 39' 8"
③	124.9	33.7	91.2	231	21° 32' 39"
④	74.1	22.4	51.7	163	17° 35' 52"
平均					19° 40' 20"