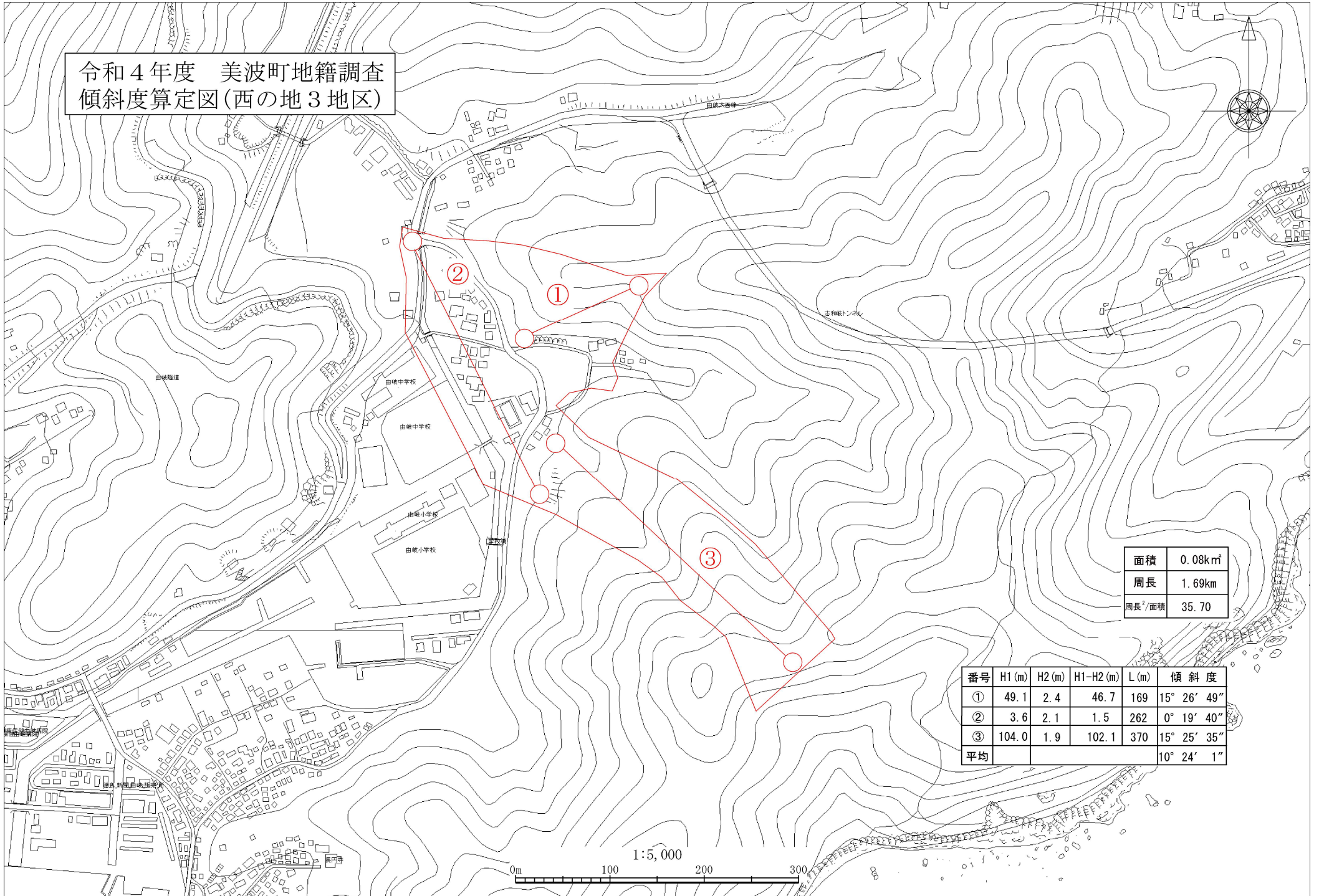


令和4年度 美波町地籍調査
傾斜度算定図(西の地3地区)



面積	0.08km ²
周長	1.69km
周長 ² /面積	35.70

番号	H1 (m)	H2 (m)	H1-H2 (m)	L (m)	傾斜度
①	49.1	2.4	46.7	169	15° 26' 49"
②	3.6	2.1	1.5	262	0° 19' 40"
③	104.0	1.9	102.1	370	15° 25' 35"
平均					10° 24' 1"

1:5,000

0m 100 200 300