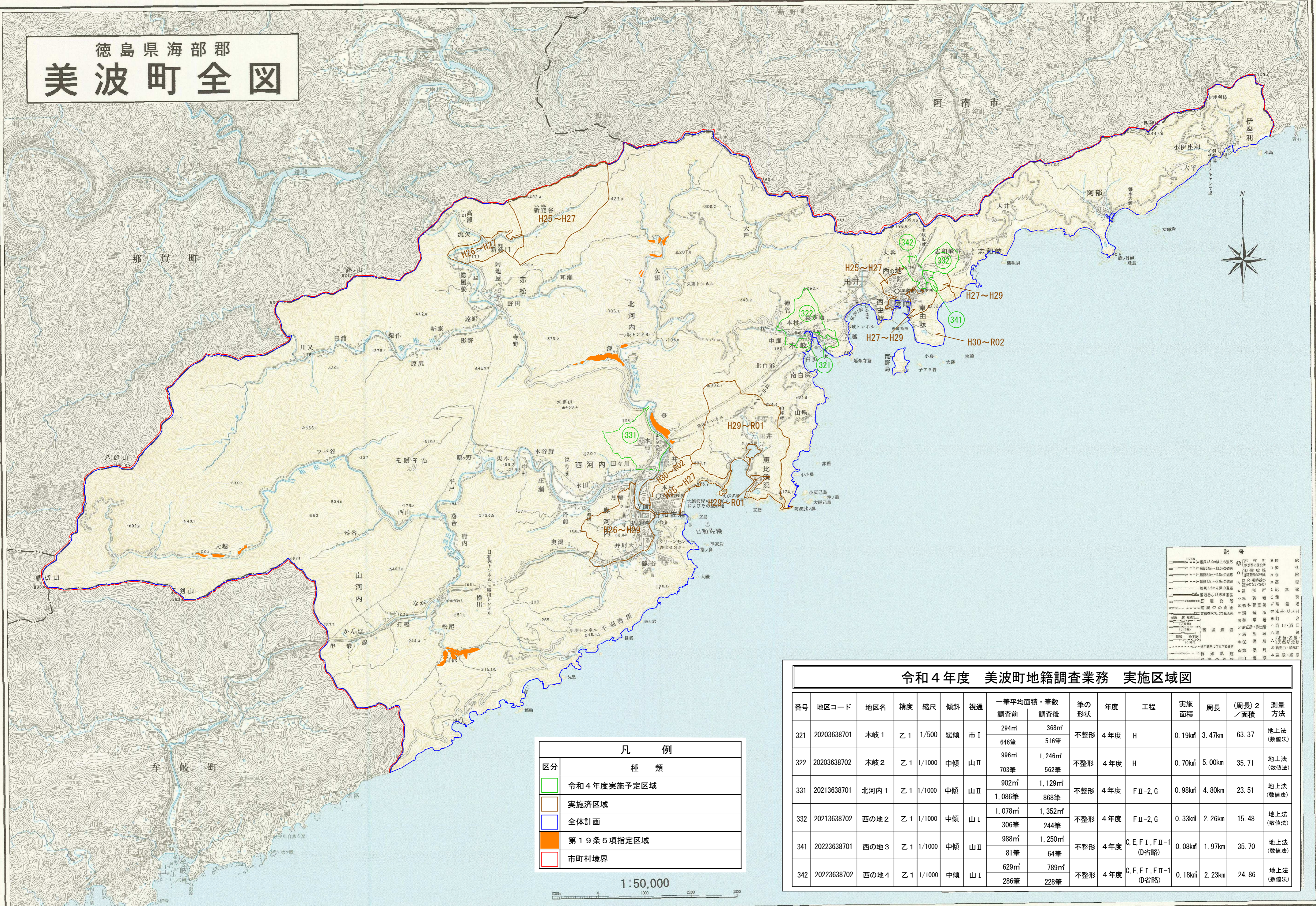


徳島県海部郡 美波町全図



凡 例	
区分	種 類
	令和4年度実施予定区域
	実施済区域
	全体計画
	第19条5項指定区域
	市町村境界

1:50,000

令和4年度 美波町地籍調査業務 実施区域図

番号	地区コード	地区名	精度	縮尺	傾斜	視通	一筆平均面積・筆数		筆の形状	年度	工程	実施面積	周長	(周長) ² / 面積	測量方法
							調査前	調査後							
321	20203638701	木岐1	乙1	1/500	緩傾	市I	294㎡	368㎡	不整形	4年度	H	0.19km ²	3.47km	63.37	地上法 (数値法)
							646筆	516筆							
322	20203638702	木岐2	乙1	1/1000	中傾	山II	996㎡	1,246㎡	不整形	4年度	H	0.70km ²	5.00km	35.71	地上法 (数値法)
							703筆	562筆							
331	20213638701	北河内1	乙1	1/1000	中傾	山II	902㎡	1,129㎡	不整形	4年度	FII-2,G	0.98km ²	4.80km	23.51	地上法 (数値法)
							1,086筆	868筆							
332	20213638702	西の地2	乙1	1/1000	中傾	山I	1,078㎡	1,352㎡	不整形	4年度	FII-2,G	0.33km ²	2.26km	15.48	地上法 (数値法)
							306筆	244筆							
341	20223638701	西の地3	乙1	1/1000	中傾	山II	988㎡	1,250㎡	不整形	4年度	C,E,F,I,FII-1 (D省略)	0.08km ²	1.97km	35.70	地上法 (数値法)
							81筆	64筆							
342	20223638702	西の地4	乙1	1/1000	中傾	山I	629㎡	789㎡	不整形	4年度	C,E,F,I,FII-1 (D省略)	0.18km ²	2.23km	24.86	地上法 (数値法)
							286筆	228筆							