

令和4年度 公共事業

工事設計書

美波町

着手 完成 期 日	自 令和4年9月21日 至 令和5年3月31日			工期 192 日間	摘 要				
案 件 番 号	第 2022-1-00095 号								
路 線 名 等									
施 工 位 置	美波町奥河内字弁才天								
工 事 名	令和4年度 寺前排水路開渠整備工事(第2分割)								
工 事 費									
契 約 方 法	指名競争入札			理 由	地方自治法施行令第167条第1項第1号の規定による。				
工 事 概 要	U型水路 B2900×H1100 L=12.2m B3500×H2400 L=1.3m B2000×H1100 L=70.5m B1700×H1100 L=7.7m				備 考				

令和4年度 寺前排水区開渠整備工事(第2分割)

特記仕様書

美波町建設課

特記仕様書

工事名 : 令和4年度 寺前排水区開渠整備工事(第2分割)

工事場所 : 徳島県海部郡美波町奥河内字弁才天

工期 : 契約締結日から令和5年3月31日までとする。

第1条 共通仕様書

- 1) 本工事の施工にあたっては、美波町が定める「美波町土木工事共通仕様書(平成18年6月30日告示第55号及び、徳島県が定める「土木工事共通仕様書」、「土木工事施工管理基準(案)」(以下「共通仕様書等」という。))によるものとする。

第2条 特記仕様書

第1章 一般共通事項

- 1) この仕様書は、「令和4年度 寺前排水区開渠整備工事」に適用する。ただし、本特記仕様書に記載なき事項については、共通仕様書に準じるものとする。
- 2) 設計図書及び本特記仕様書に記載された事項と共通仕様書が一致しない条項は、設計図書及び本特記仕様書が優先する。
- 3) 受注者は、設計図書に記載された事項の解釈について疑義を生じた場合は、本町監督員(以後、監督員という。)と協議しなければならない。
- 4) 本工事の品質及び出来高管理は、受注者が作成・提出した施工計画書、共通仕様書等及び特記仕様書により行うこと。
- 5) 受注者は、契約の履行に当たって、暴力団及び暴力団密接関係者から社会通念上不当な要求または契約の適正な履行を妨げる行為を受けた場合は、断固としてこれを拒否するとともに、美波町への報告及び管轄警察署への届出を行わなければならない。また、下請負人等が、暴力団及び暴力団密接関係者から社会通念上不当な要求または契約の適正な履行を妨げる行為を受けた場合についても、速やかに美波町長への報告・管轄警察署への届出を行うよう当該下請人等に指導しなければならない。
- 6) 受注者は、本工事を支払い対象とする賠償責任保険に加入し、工事請負契約締結後すみやかに保険証書の写しを監督員に提出すること。
また、工期の途中で工事請負変更契約(請負金額の増額変更及び工期延期変更。但し、工期末の精算的請負金額の変更は除く)を行った場合は、変更契約締結後、すみやかに変更

された保険証書の写しを監督員に提出すること。

7) 作業日と作業時間

1.作業日は原則 平日(月～金)及び土曜日とし、日曜日については作業を認めない

ただし、災害防止対策等の緊急作業はこの限りでは無い


2.作業時間 8時～17時を原則とする。

8) 受注者は工事区域の安全について、現場条件を十分配慮の上、作業中は勿論のこと、夜間及び日曜、祝祭日等の作業休止中についても、第三者が立入り、事故等が発生しないよう保安灯・バリケード等、安全施設を所定の位置に配置し、安全確保に万全を期すこと。なお、万が一、人畜・構造物等に損害を与えた場合は、受注者において損害賠償等一切の責任を負うこと。

9) 構造物の保全について、本施工区域への搬入経路となる公道及や既設構造物については、工事着手前に損傷等がないか確認するとともに、施工の際に損傷または破損することのないように、各関係機関と連絡を密にとり工事を施工すること。万一損傷、破損が発生した場合は速やかに監督員に報告し、その指示により現況復旧等を行う。なお、これに用いる費用は受注者の負担とする。また現場状況に応じ埋設物防護の必要が生じた場合は、各関係機関と協議のうえ、その指示通りの防護工を行うこと。なお、その負担については、原則受注者とする。

10) 受注者は本工事施工にあたり、災害事故防止のため監督員と事前に十分打合せを行い、万全の処置を取ること。なお、大雨等の緊急時においては特にパトロール等を行い、防災体制を強化すること。

11) 本工事に含まれない仮設工事等の小規模な工種が生じた場合は、受注者の負担において施工しなければならない。

12) レディミクストコンクリート工場の選定については、「土木学会2017年制定」コンクリート標準示方書の内容を踏まえて、マーク取得工場を選定すること。

13) 本工事に使用するコンクリートの水・セメント比は、鉄筋コンクリートについては55%以下、無筋(均し)コンクリートについては、60%以下とするものとする。ただし、水セメント比の上限値の変更に伴い呼び強度を変更する場合は、設計変更の対象としないものとする。

14) 本工事で発生するアスファルト塊・コンクリート塊は「建設リサイクル法」に則り、適正に処理しなければならない。

(建設リサイクル法第11条通知完了連絡書の送付)

受注者は、「建設工事に係る資材の再資源化等に関する法律」(平成12年5月31日法律第104号)第11条

に基づく、都道府県知事に対する通知を行った旨の書面を監督員より受領した後に、工事着手（建設リサイクル法第10条第1項に規定する工事着手をいう。）するものとする。なお、これによりがたい場合は監督員と協議の上決定するものとする。

（再生資源の利用促進）

1. 受注者は、建設リサイクルガイドライン(平成14年5月)に基づき、工事着手時に再生資源利用計画書及び再生資源利用促進計画書を、工事完成時に再生資源利用実施書及び再生資源利用促進実施書を監督員に提出すること。
 2. 再生資源利用【促進】計画書(実施書)は、建設副産物情報交換システムを用いて作成するものとする。
 3. 作成した再生資源利用【促進】計画書(実施書)は各1部印刷して監督員に提出するとともに、自社で工事完成後1年間保管すること。
- 15) コンクリート塊及びアスファルト塊の再資源化施設は、それぞれ積算上、別表1のとおり見込んでいる。ただし再資源化施設を都合により変更する場合は、監督員の許可を事前に得なければならない。

別表1

アスファルト(掘削)・無筋Co・有筋Co・木くず	
(会社名)	(有)青藍
(施設所在地)	阿南市桑野町尾花117
(運搬距離 実走)	21 Km

※上記以外の施設に処分する際は、監督員の承諾のうえ処分を実施すること。

第2章 工事管理

1) 現況の確認

工事の着手にあたって、現況地形を確認し、必要に応じて現況測量を行うこと。

なお、現況地形が大幅に図面と相違する場合は、監督員に報告を行い、その指示に従うこと。

2) 濁水対策について

工事期間中は、土砂流出防止に努め、受注者の責任において濁水防止対策を講ずること。

3) 既存農業用水路の保全について

本工事区域に隣接する田・畑について、工事期間中も耕作を行う場合があるため、既存農業用水路の使用状況を確認し、機能確保について監督員に確認を行い、その指示に従うこと。

4) 地下埋設物件等(架空線を含む)の事故防止

受注者は、占用物件及び各種管理施設の位置について、設計図書並びに監督員が提示する

占用物件台帳等を照らし合わせて確認を行うものとする。

また、水道施設については、水路等の構造物と交差している箇所については、干渉を防ぐため極端に浅くなるなど埋設深さが大きく変化している場合があるので特に注意すること。

5) 本工事に使用するコンクリート規格は下記の表を基準とする。

記号	生コンクリート 呼び強度	設計基準 強度	スランプ	粗骨材の 最大寸法	水セメント比 (W/C)	備考
$\sigma 28 \geq 18\text{N/mm}^2$	18N/mm ²	18N/mm ²	8cm	40mm	60%以下	

6) 環境対策

(排出ガス対策型建設機械)

受注者は、本工事において下表に示す建設機械を使用する場合は、「特定特殊自動車排出ガスの規制等に関する法律(平成17年法律第51号)」に基づく技術基準に適合する特定特殊自動車、または、「排出ガス対策型建設機械指定要領(平成3年10月8日付建設省経機発第249号)」、「排出ガス対策型建設機械の普及促進に関する規程(平成18年3月17日付国土交通省告示第348号)」もしくは「第3次排出ガス対策型建設機械指定要領(平成18年3月17日国総施第215号)」に基づき指定された排出ガス対策型建設機械(以下「排出ガス対策型建設機械等」という。)を使用するものとする。

排出ガス対策型建設機械等を使用できないことを監督員が認めた場合は、平成7年度建設技術評価制度公募課題「建設機械の排出ガス浄化装置の開発」またはこれと同等の開発目標で実施された民間開発建設技術の技術審査・証明事業もしくは建設技術審査証明事業により評価された排出ガス浄化装置を装着した建設機械を使用することができるが、これにより難しい場合は、監督員と協議するものとする。

排出ガス対策型建設機械あるいは排出ガス浄化装置を装着した建設機械を使用する場合、受注者は施工現場において使用する建設機械の写真撮影を行い、監督員に提出するものとする。

表 排出ガス対策型建設機械等機種備考

機 種	備 考
一般工事用建設機械 ・バックホウ ・トラクタショベル(車輪式) ・ブルドーザ	ディーゼルエンジン (エンジン出力 7.5kw 以上 260kw 以下)を搭載した建設機 械に限る。

<ul style="list-style-type: none"> ・発動発電機(可搬式) ・空気圧縮機(可搬式) ・油圧ユニット (以下に示す基礎工事用機械のうち、ベースマシンとは別に、独立したディーゼルエンジン駆動の油圧ユニットを搭載しているもの: 油圧ハンマ、パイプロハンマ、油圧式鋼管圧入・引抜機、油圧式杭圧入・引抜機、アースオーガ、オールケーシング掘削機、リバースサーキュレーションドリル、アースドリル、地下連続壁施工機、全回転型オールケーシング掘削機) ・ロードローラ、タイヤローラ、振動ローラ ・ホイールクレーン 	<p>ただし、道路運送車両の保安基準に排出ガス基準が定められている自動車で、有効な自動車検査証の交付を受けているものは除く。</p>
---	--

(低騒音型の使用)

本工事の施工にあたっては「低騒音型・低振動型建設機械の指定に関する規程」(平成9年度建設省告示第1536号)に基づき指定された低騒音型建設機械を使用するものとする。ただし、供給側に問題があり、低騒音型建設機械を調達することができない場合(受注者の都合で調達できない場合は認めない)は必要書類を監督員に提出するものとする。

なお、低騒音型建設機械を使用する場合、施工現場において使用する建設機械の(新基準'97ラベル)が確認できる写真を監督員に提出するものとする。また、(旧基準'89ラベル)の機種においても新基準の指定を受けているケースもあるため建設機械メーカーに確認し、新基準'97ラベルに貼替えを行うこと。

(公害対策)

本工事の施工については、通常の施工法によるものとしているが、万一公害等が生じたり、又は生ずる恐れがある場合は、その対策等について設計図書に関して監督員と協議するものとし、設計変更の対象とする。

但し、受注者の施工上の欠陥による場合はこの限りではない。

工事の施工に際して騒音規制法及び振動規制法に基づく規制を受け新たに騒音防止の対策が必要な場合や、振動の規制に関する対策が必要な場合は、監督員と協議するものとし、設計変更の対象とする。

7) 施工計画書の作成・提出について

- ・本特記仕様書に明記されていることを十分考慮するとともに、防災上の手順に則り、施工計画書を作成し、提出すること。

8) 現場事務所等について

受注者の事務所及び仮設トイレは、地区内に設置できる。また、仮設電気等について、受注者において対応するものとする。

9) 当該工事品質計画書の提出

受注者は、品質システム文書(マニュアル、手順書、品質計画書等)のうち、当該工物品質計画書を工事着手前までに監督員に提出するものとする。この場合、当該工事施工計画書及び品質計画書は統合して作成することができる。また、両者をそれぞれ作成する場合において、その記載内容に重複が生じる場合は、その一方の記載において他方の記載を参照すべき旨を記載して作成することができる。また、当該工事を同一企業内の複数の組織で担当する場合で、かつ組織ごとに別々に認証取得している場合には、組織ごとに当該工物品質計画書を作成し、監督員に提出するものとする。

なお、当該工事を同一企業内の複数の組織で担当する場合は、当該工物品質計画書において各組織相互の関係を明確に記載するものとする。特に各組織に分担された工事の進め方等について記載するものとする。

10) 工事出来形図の提出

受託者は工事完成後出来形図面(A3判 背張り製本2部、PDFデーター1式)を作成し監督員に提出すること。

第3章 排水工事

1) 地耐力確認

管布設及び人孔築造の際には、あらかじめ地盤の地耐力を測定し、監督員の承諾を得た後施工すること。

工 種	設計反力		確認試験
U型カルバート 2000×1100	長期荷重 Q = 20KN/m ²	極限支持力 Q = 60KN/m ²	平板載荷試験

2) 施工図

排水工事の着手に先立ち、既存施設について位置確認を行った上で施工図を作成し、監督員の承諾を得た後、施工を行うこと。

3) 山留工

山留工については、「建設工事公衆災害防止対策要綱(令和元年9月)」により請負者は作業員の安全確保を考慮し、請負者の責任・判断において山留工を施工するものとする。

本工事の土留め工施工中に、土質変化及び地下水位が認められ作業条件が異なる場合は、監督員と現場確認の上別途協議する。

4)埋戻し工

施工は、十分に締固めを行い、現場での締固め度が90%程度以上に保たれるように施工管理を確実に行わなければならない。土質試験等により転圧管理を行う。

第4章 その他

1)品質管理試験

本工事の施工に伴い実施する品質管理試験は、徳島県土木工事施工管理基準(案)(平成28年7月)品質管理基準及び規格値によるものとする。

令和4年度 寺前排水区開渠整備工事(第2分割)

総 括 表

費 目 ・ 工 種 ・ 種 別 ・ 細 目	数 量	単 位	単 価	金 額	明細単価番号	基 準
工事費	1	式				
本工事費	1	式				
補助事業	1	式				
町単独	1	式				
合計	1	式				

本 工 事 費 内 訳 書

費 目 ・ 工 種 ・ 種 別 ・ 細 目	数 量	単 位	単 価	金 額	明細単価番号	基 準
補助事業	1	式				
土工	1	式			A 1号	
水路布設工	1	式			A 2号	
仮設工	1	式			A 3号	
擁壁工	1	式			A 4号	
防護柵工	1	式			A 5号	
付帯工	1	式			A 6号	
直接工事費計						
共通仮設費計	1	式				
共通仮設費(積上げ)	1	式				
運搬費	1	式				
仮設材等の積込み・取卸し費	12.3	t			施 14号	

本 工 事 費 内 訳 書

費 目 ・ 工 種 ・ 種 別 ・ 細 目	数 量	単 位	単 価	金 額	明細単価番号	基 準
仮設材等の運搬(1車1回)往復	12.3	t			施 15 号	
準備費	1	式				
伐木・伐竹(複合)	560	m2			P 18 号	
運搬(伐木除根)	5.6	百m2			P 19 号	
木くず(伐採木根、竹根)	5	t				
技術管理費	1	式				
平板載荷試験	1	箇所				
共通仮設費(率化)	1	式				
共通仮設費率分	1	式				
純工事費	1	式				
現場管理費	1	式				
工事原価	1	式				
	1	式				

本 工 事 費 内 訳 書

費 目 ・ 工 種 ・ 種 別 ・ 細 目	数 量	単 位	単 価	金 額	明細単価番号	基 準
一般管理費等	1	式				
工事価格	1	式				
消費税等相当額	1	式				
合計						

本 工 事 費 内 訳 書

費 目 ・ 工 種 ・ 種 別 ・ 細 目	数 量	単 位	単 価	金 額	明細単価番号	基 準
町単独	1	式				
土工	1	式			A 7号	
水路布設工	1	式			A 8号	
仮設工	1	式			A 9号	
付帯工	1	式			A 10号	
直接工事費計						
共通仮設費計	1	式				
共通仮設費(率化)	1	式				
共通仮設費率分	1	式				
純工事費	1	式				
現場管理費	1	式				
工事原価	1	式				

本 工 事 費 内 訳 書

費 目 ・ 工 種 ・ 種 別 ・ 細 目	数 量	単 位	単 価	金 額	明細単価番号	基 準
一般管理費等	1	式				
工事価格	1	式				
消費税等相当額	1	式				
合計						

令和4年度 寺前排水区開渠整備工事(第2分割)

【 第 1 号 A代価表 】						
土工						1 式 当り
名 称 ・ 規 格	数 量	単 位	単 価	金 額	明細単価番号	基 準
床掘り	974	m3			P 1 号	
埋戻し	145	m3			P 2 号	
再生クワッシャー	145	m3				
土砂等運搬	974	m3			P 3 号	
構造物とりこわし・運搬・処分(複合)	32	m3			施 1 号	
計						

令和4年度 寺前排水区開渠整備工事(第2分割)

【 第 2 号 A代価表 】

水路布設工

1 式 当り

名 称 ・ 規 格	数 量	単 位	単 価	金 額	明細単価番号	基 準
U型水路	1	式			B 1 号	
逆L型擁壁	1	式			B 2 号	
U型水路	1	式			B 3 号	
計						

令和4年度 寺前排水区開渠整備工事(第2分割)

【 第 3 号 A代価表 】						
仮設工						1 式 当り
名 称 ・ 規 格	数 量	単 位	単 価	金 額	明細単価番号	基 準
敷鉄板賃料	85	枚			施 2 号	
軽量鋼矢板建込工(両側分)	70.6	m			施 3 号	
軽量鋼矢板引抜工(両側分)	70.6	m			施 4 号	
軽量鋼矢板賃料	0.9	式				
軽量鋼矢板修理費及び損耗費	0.9	式				
土留支保工(軽量金属支保工)	70.6	m			施 5 号	
軽量鋼矢板建込工(両側分)	17.4	m			施 6 号	
軽量鋼矢板引抜工(両側分)	17.4	m			施 7 号	
軽量鋼矢板賃料	1	式				
軽量鋼矢板修理費及び損耗費	1	式				
土留支保工(軽量金属支保工)	17.4	m			施 8 号	
ポンプ設置・撤去	1	箇所			施 9 号	

令和4年度 寺前排水区開渠整備工事(第2分割)

【 第 3 号 A代価表 】

(続 き)

仮設工

1 式 当り

名 称 ・ 規 格	数 量	単 位	単 価	金 額	明細単価番号	基 準
ポンプ運転		日			施 10 号	
計						

令和4年度 寺前排水区開渠整備工事(第2分割)

【 第 4 号 A代価表 】						
擁壁工						1 式 当り
名 称 ・ 規 格	数 量	単 位	単 価	金 額	明細単価番号	基 準
左岸 重力式擁壁	1	式			B 4 号	
右岸 重力式擁壁	1	式			B 5 号	
左岸 1号ブロック積擁壁	1	式			B 6 号	
右岸 1号ブロック積擁壁	1	式			B 7 号	
左岸 小口止コンクリート	3	箇所			B 8 号	
右岸 小口止コンクリート	2	箇所			B 9 号	
計						

令和4年度 寺前排水区開渠整備工事(第2分割)

【 第 5 号 A代価表 】

防護柵工

1 式 当り

名 称 ・ 規 格	数 量	单 位	単 価	金 額	明細単価番号	基 準
防護柵(横断・転落防止柵)設置工	56.1	m			施 11 号	
計						

令和4年度 寺前排水区開渠整備工事(第2分割)

【 第 6 号 A代価表 】						
付帯工						1 式 当り
名 称 ・ 規 格	数 量	単 位	単 価	金 額	明細単価番号	基 準
撤去管吊上げ積み込み	14	m			C 1 号	
鑄鉄継手取外し工	8	口			C 2 号	
鑄鉄管吊上げ積み込み	14	m			C 3 号	
鑄鉄継手工	8	口			C 4 号	
計						

令和4年度 寺前排水区開渠整備工事(第2分割)

【 第 7 号 A代価表 】						
土工						1 式 当り
名 称 ・ 規 格	数 量	単 位	単 価	金 額	明細単価番号	基 準
床掘り	33	m3			P 1 号	
埋戻し	10	m3			P 2 号	
再生クワッシャー	10	m3				
土砂等運搬	33	m3			P 3 号	
構造物とりこわし・運搬・処分(複合)	14.7	m3			施 1 号	
計						

令和4年度 寺前排水区開渠整備工事(第2分割)

【 第 8 号 A代価表 】						
水路布設工						
1 式 当り						
名 称 ・ 規 格	数 量	単 位	単 価	金 額	明細単価番号	基 準
U型水路	1	式			B 10 号	
L型水路	1	式			B 11 号	
計						

令和4年度 寺前排水区開渠整備工事(第2分割)

【 第 9 号 A代価表 】						
仮設工						1 式 当り
名 称 ・ 規 格	数 量	単 位	単 価	金 額	明細単価番号	基 準
軽量鋼矢板建込工(両側分)	7.7	m			施 3 号	
軽量鋼矢板引抜工(両側分)	7.7	m			施 4 号	
軽量鋼矢板賃料	0.1	式				
軽量鋼矢板修理費及び損耗費	0.1	式				
土留支保工(軽量金属支保工)	7.7	m			施 5 号	
ポンプ運転		日			施 10 号	
計						

令和4年度 寺前排水区開渠整備工事(第2分割)

【 第 10 号 A代価表 】						
付帯工						1 式 当り
名 称 ・ 規 格	数 量	単 位	単 価	金 額	明細単価番号	基 準
平張コンクリート	5.1	m3			P 4 号	
計						

令和4年度 寺前排水区開渠整備工事(第2分割)

【 第 1 号 B代価表 】						
U型水路						1 式 当り
名 称 ・ 規 格	数 量	単 位	単 価	金 額	明細単価番号	基 準
鉄筋コンクリート大型水路機械据付 (B2900)	0.8	m			C 5 号	
鉄筋コンクリート大型水路機械据付 (B2900)	3.4	m			C 6 号	
鉄筋コンクリート大型水路機械据付 (B2900)	4.3	m			C 7 号	
鉄筋コンクリート大型水路機械据付 (B2900)	1.7	m			C 8 号	
鉄筋コンクリート大型水路機械据付 (B2900)	2	m			C 9 号	
製品	1	式			C 10 号	
ウィープホール	18	個				
基礎コンクリート	1	式			C 11 号	
基礎砕石	45.3	m2			P 6 号	
基面整正	45	m2			P 7 号	
鉄筋コンクリート用棒鋼	0.03	t				
現場打コンクリート	1	式			C 12 号	

令和4年度 寺前排水区開渠整備工事(第2分割)

【 第 1 号 B代価表 】

(続 き)

U型水路

1 式 当り

名 称 ・ 規 格	数 量	単 位	単 価	金 額	明細単価番号	基 準
計						
単位当たり						

令和4年度 寺前排水区開渠整備工事(第2分割)

【 第 2 号 B代価表 】						
逆L型擁壁						1 式 当り
名 称 ・ 規 格	数 量	単 位	単 価	金 額	明細単価番号	基 準
水路用鉄筋コンクリートL型据付	5.2	m			C 13 号	
プレキャスト妻壁 据付	2	個			P 8 号	
製品	1	式			C 14 号	
ウィープホール	3	個				
コンクリート パック材(クレーン機能付)打設	2.4	m3			P 9 号	
基礎コンクリート	1	式			C 15 号	
基礎砕石	17.7	m2			P 10 号	
基面整正	18	m2			P 7 号	
鉄筋工(太径鉄筋含む) 施工規模10t未満	0.09	t			施 12 号	
計						
単位当たり						

令和4年度 寺前排水区開渠整備工事(第2分割)

【 第 3 号 B代価表 】						
U型水路						1 式 当り
名 称 ・ 規 格	数 量	単 位	単 価	金 額	明細単価番号	基 準
鉄筋コンクリート大型水路機械据付(B2000)	0.9	m			C 16 号	
鉄筋コンクリート大型水路機械据付(B2000)	11.8	m			C 17 号	
鉄筋コンクリート大型水路機械据付(B2000)	57.5	m			C 18 号	
製品	1	式			C 19 号	
ウィープホール	78	個				
基礎コンクリート	1	式			C 20 号	
基礎砕石	180.4	m ²			P 10 号	
基面整正	180.4	m ²			P 7 号	
計						
単位当たり						

令和4年度 寺前排水区開渠整備工事(第2分割)

【 第 4 号 B代価表 】						
左岸 重力式擁壁						1 式 当り
名 称 ・ 規 格	数 量	単 位	単 価	金 額	明細単価番号	基 準
床掘り	21	m3			P 1 号	
基面整正	8	m2			P 7 号	
埋戻し	13	m3			P 11 号	
土砂等運搬	7	m3			P 3 号	
コンクリート バック材(クレーン機能付)打設	0.5	m3			P 12 号	
重力式擁壁 一般養生	7.1	m3			P 13 号	
計						
単位当たり						

令和4年度 寺前排水区開渠整備工事(第2分割)

【 第 5 号 B代価表 】						
右岸 重力式擁壁						1 式 当り
名 称 ・ 規 格	数 量	単 位	単 価	金 額	明細単価番号	基 準
床掘り	6	m3			P 1 号	
基面整正	2	m2			P 7 号	
埋戻し	4	m3			P 11 号	
土砂等運搬	2	m3			P 3 号	
コンクリート パック材(クレーン機能付)打設	0.2	m3			P 12 号	
重力式擁壁 一般養生	1.9	m3			P 13 号	
計						
単位当たり						

令和4年度 寺前排水区開渠整備工事(第2分割)

【 第 6 号 B代価表 】

左岸 1号ブロック積擁壁

1 式 当り

名 称 ・ 規 格	数 量	単 位	単 価	金 額	明細単価番号	基 準
コンクリートブロック積工	97.9	m2			施 13 号	
裏込砕石	34.9	m3			P 14 号	
ブロック基礎	79.5	m			C 21 号	
天端コンクリート	79.5	m			C 22 号	
目地板	1.6	m2			P 15 号	
計						
単位当たり						

令和4年度 寺前排水区開渠整備工事(第2分割)

【 第 7 号 B代価表 】						
右岸 1号ブロック積擁壁						1 式 当り
名 称 ・ 規 格	数 量	単 位	単 価	金 額	明細単価番号	基 準
コンクリートブロック積工	77.9	m2			施 13 号	
裏込砕石	34	m3			P 14 号	
ブロック基礎	76.9	m			C 21 号	
天端コンクリート	76.9	m			C 22 号	
目地板	1.6	m2			P 15 号	
計						
単位当たり						

令和4年度 寺前排水区開渠整備工事(第2分割)

【 第 10 号 B代価表 】						
U型水路						1 式 当り
名 称 ・ 規 格	数 量	単 位	単 価	金 額	明細単価番号	基 準
鉄筋コンクリート大型水路機械据付(B1700)	2	m			C 23 号	
鉄筋コンクリート大型水路機械据付(B1700)	5.2	m			C 24 号	
B1700*H1100*L600据付	1	個			P 20 号	
製品	1	式			C 25 号	
ウィーブホール	12	個				
基礎コンクリート	1	式			C 26 号	
基礎砕石	17	m2			P 10 号	
基面整正	17	m2			P 7 号	
現場打コンクリート	1	式			C 27 号	
鉄筋コンクリート用棒鋼	0.02	t				
計						
単位当たり						

令和4年度 寺前排水区開渠整備工事(第2分割)

【 第 11 号 B代価表 】						
L型水路						1 式 当り
名 称 ・ 規 格	数 量	単 位	単 価	金 額	明細単価番号	基 準
水路用鉄筋コンクリートL型据付	2.5	m			C 28 号	
鉄筋コンクリート水路用L型製品	1	式			C 29 号	
ウィープホール	2	個				
コンクリートバックホウ(クレーン機能付)打設	0.6	m3			P 9 号	
基礎コンクリート	1	式			C 30 号	
基礎砕石	5.7	m2			P 10 号	
基面整正	5.7	m2			P 7 号	
鉄筋工(太径鉄筋含む) 施工規模10t未満	0.03	t			施 12 号	
鉄筋工(太径鉄筋含む) 施工規模10t未満	0.03	t			施 16 号	
計						
単位当たり						

令和4年度 寺前排水区開渠整備工事(第2分割)

【 第 1 号 C代価表 】						
撤去管吊上げ積み込み						10 m 当り
名 称 ・ 規 格	数 量	単 位	単 価	金 額	明細単価番号	基 準
配管工		人				
普通作業員		人				
トラックレン		日				
補正		%				
計						
単位当たり						

令和4年度 寺前排水区開渠整備工事(第2分割)

【 第 3 号 C代価表 】

鑄鉄管吊上げ積み込み

10 m 当り

名 称 ・ 規 格	数 量	単 位	単 価	金 額	明細単価番号	基 準
配管工		人				
普通作業員		人				
トラックレン		日				
計						
単位当たり						

令和4年度 寺前排水区開渠整備工事(第2分割)

【 第 4 号 C代価表 】

鑄鉄継手工

1 口 当り

名 称 ・ 規 格	数 量	単 位	単 価	金 額	明細単価番号	基 準
配管工		人				
普通作業員		人				
諸雑費		%				
計						
単位当たり						

令和4年度 寺前排水区開渠整備工事(第2分割)

【 第 5 号 C代価表 】

鉄筋コンクリート大型水路機械据付(B2900)

14 m 当り

名 称 ・ 規 格	数 量	単 位	単 価	金 額	明細単価番号	基 準
土木一般世話役		人				
特殊作業員		人				
普通作業員		人				
ラッパレンクレーン		日				
計						
単位当たり						

令和4年度 寺前排水区開渠整備工事(第2分割)

【 第 6 号 C代価表 】

鉄筋コンクリート大型水路機械据付(B2900)

13 m 当り

名 称 ・ 規 格	数 量	単 位	単 価	金 額	明細単価番号	基 準
土木一般世話役		人				
特殊作業員		人				
普通作業員		人				
ラッパレンコン		日				
計						
単位当たり						

令和4年度 寺前排水区開渠整備工事(第2分割)

【 第 7 号 C代価表 】

鉄筋コンクリート大型水路機械据付(B2900)

13 m 当り

名 称 ・ 規 格	数 量	単 位	単 価	金 額	明細単価番号	基 準
土木一般世話役		人				
特殊作業員		人				
普通作業員		人				
ラッパレンクレーン		日				
計						
単位当たり						

令和4年度 寺前排水区開渠整備工事(第2分割)

【 第 8 号 C代価表 】

鉄筋コンクリート大型水路機械据付(B2900)

26 m 当り

名 称 ・ 規 格	数 量	単 位	単 価	金 額	明細単価番号	基 準
土木一般世話役		人				
特殊作業員		人				
普通作業員		人				
ラッパレンコン		日				
計						
単位当たり						

令和4年度 寺前排水区開渠整備工事(第2分割)

【 第 9 号 C代価表 】

鉄筋コンクリート大型水路機械据付(B2900)

24 m 当り

名 称 ・ 規 格	数 量	単 位	単 価	金 額	明細単価番号	基 準
土木一般世話役		人				
特殊作業員		人				
普通作業員		人				
ラッパレンコン		日				
計						
単位当たり						

令和4年度 寺前排水区開渠整備工事(第2分割)

【 第 10 号 C代価表 】						
製品						1 式 当り
名 称 ・ 規 格	数 量	単 位	単 価	金 額	明細単価番号	基 準
B2900*H1100*L2,000	1	個				
B2900*H1100*L1,205 短尺品	1	個				
B2900*H1100*L965 短尺品	1	個				
B2900*H1100*L800 短尺品	1	個				
B2900*H1100*L1,720 短尺品	1	個				
B2900*H1100*L1,252 斜切品	1	個				
B2900*H1100*L1,423 斜切品	2	個				
B2900*H1100*L1,405 斜切品	1	個				
計						
単位当たり						

令和4年度 寺前排水区開渠整備工事(第2分割)

【 第 13 号 C代価表 】

水路用鉄筋コンクリートL型据付

42 m 当り

名 称 ・ 規 格	数 量	単 位	単 価	金 額	明細単価番号	基 準
土木一般世話役		人				
特殊作業員		人				
普通作業員		人				
ラッペンクレーン		日				
計						
単位当たり						

令和4年度 寺前排水区開渠整備工事(第2分割)

【 第 14 号 C代価表 】						
製品						1 式 当り
名 称 ・ 規 格	数 量	単 位	単 価	金 額	明細単価番号	基 準
H1300*B1200*L1745 短尺品	2	個				
H1300*B1200*L1695 短尺品	1	個				
プレキャスト妻壁	2	個				
計						
単位当たり						

令和4年度 寺前排水区開渠整備工事(第2分割)

【 第 16 号 C代価表 】

鉄筋コンクリート大型水路機械据付(B2000)

14 m 当り

名 称 ・ 規 格	数 量	単 位	単 価	金 額	明細単価番号	基 準
土木一般世話役		人				
特殊作業員		人				
普通作業員		人				
ラッパレンコン		日				
計						
単位当たり						

令和4年度 寺前排水区開渠整備工事(第2分割)

【 第 17 号 C代価表 】

鉄筋コンクリート大型水路機械据付(B2000)

13 m 当り

名 称 ・ 規 格	数 量	単 位	単 価	金 額	明細単価番号	基 準
土木一般世話役		人				
特殊作業員		人				
普通作業員		人				
ラッパレンコン		日				
計						
単位当たり						

令和4年度 寺前排水区開渠整備工事(第2分割)

【 第 18 号 C代価表 】

鉄筋コンクリート大型水路機械据付(B2000)

26 m 当り

名 称 ・ 規 格	数 量	単 位	単 価	金 額	明細単価番号	基 準
土木一般世話役		人				
特殊作業員		人				
普通作業員		人				
ラッパレンコン		日				
計						
単位当たり						

令和4年度 寺前排水区開渠整備工事(第2分割)

【 第 19 号 C代価表 】						
製品						1 式 当り
名 称 ・ 規 格	数 量	単 位	単 価	金 額	明細単価番号	基 準
B2000*H1100*L2000 T-14	26	個				
B2000*H1100*L2000 側壁開口900*500	1	個				
B2000*H1100*L2000 角落と用イサト付	1	個				
B2000*H1100*L1500 短尺凸目地フラット	1	個				
B2000*H1100*L1265 短尺	3	個				
B2000*H1100*L920 短尺	1	個				
B2000*H1100*L1,481 斜切品	1	個				
B2000*H1100*L1,465 斜切品	1	個				
B2000*H1100*L1,228 斜切品	2	個				
B2000*H1100*L1,225 斜切品	1	個				
B2000*H1100*L1,419 斜切品	1	個				
計						

令和4年度 寺前排水区開渠整備工事(第2分割)

【 第 20 号 C代価表 】						
基礎コンクリート						1 式 当り
名 称 ・ 規 格	数 量	単 位	単 価	金 額	明細単価番号	基 準
コンクリートバックホ(クレーン機能付)打設	27.1	m3			P 12 号	
型枠	21.1	m2			P 21 号	
計						
単位当たり						

令和4年度 寺前排水区開渠整備工事(第2分割)

【 第 21 号 C代価表 】						
ブロック基礎						10 m 当り
名 称 ・ 規 格	数 量	単 位	単 価	金 額	明細単価番号	基 準
現場打基礎コンクリート	1.14	m3			P 22 号	
計						
単位当たり						

令和4年度 寺前排水区開渠整備工事(第2分割)

【 第 22 号 C代価表 】						
天端コンクリート						10 m 当り
名 称 ・ 規 格	数 量	単 位	単 価	金 額	明細単価番号	基 準
天端コンクリート	0.813	m3			P 23 号	
計						
単位当たり						

令和4年度 寺前排水区開渠整備工事(第2分割)

【 第 23 号 C代価表 】

鉄筋コンクリート大型水路機械据付(B1700)

26 m 当り

名 称 ・ 規 格	数 量	単 位	単 価	金 額	明細単価番号	基 準
土木一般世話役		人				
特殊作業員		人				
普通作業員		人				
ラッパレンコン		日				
計						
単位当たり						

令和4年度 寺前排水区開渠整備工事(第2分割)

【 第 24 号 C代価表 】

鉄筋コンクリート大型水路機械据付(B1700)

14 m 当り

名 称 ・ 規 格	数 量	単 位	単 価	金 額	明細単価番号	基 準
土木一般世話役		人				
特殊作業員		人				
普通作業員		人				
ラッパレンコン		日				
計						
単位当たり						

令和4年度 寺前排水区開渠整備工事(第2分割)

【 第 25 号 C代価表 】						
製品						1 式 当り
名 称 ・ 規 格	数 量	単 位	単 価	金 額	明細単価番号	基 準
B1700*H1100*L2,000 斜切品	1	個				
B1700*H1100*L600 斜切品	1	個				
B1700*H1100*L1238 斜切品	1	個				
B1700*H1100*L1283 斜切品	3	個				
計						
単位当たり						

令和4年度 寺前排水区開渠整備工事(第2分割)

【 第 26 号 C代価表 】						
基礎コンクリート						1 式 当り
名 称 ・ 規 格	数 量	単 位	単 価	金 額	明細単価番号	基 準
コンクリート バックホ(クレーン機能付)打設	2.8	m3			P 12 号	
型枠	2.3	m2			P 21 号	
計						
単位当たり						

令和4年度 寺前排水区開渠整備工事(第2分割)

【 第 27 号 C代価表 】						
現場打コンクリート						1 式 当り
名 称 ・ 規 格	数 量	単 位	単 価	金 額	明細単価番号	基 準
コンクリートバックホ(クレン機能付)打設	0.2	m3			P 16 号	
型枠	2.3	m2			P 17 号	
目地板	0.09	m2			P 15 号	
計						
単位当たり						

令和4年度 寺前排水区開渠整備工事(第2分割)

【 第 28 号 C代価表 】

水路用鉄筋コンクリート型据付

34 m 当り

名 称 ・ 規 格	数 量	単 位	単 価	金 額	明細単価番号	基 準
土木一般世話役		人				
特殊作業員		人				
普通作業員		人				
ラッパ・ソール		日				
計						
単位当たり						

令和4年度 寺前排水区開渠整備工事(第2分割)

【 第 29 号 C代価表 】

鉄筋コンクリート水路用L型製品

1 式 当り

名 称 ・ 規 格	数 量	単 位	単 価	金 額	明細単価番号	基 準
鉄筋コンクリート水路用L型 短尺品	1	個				
鉄筋コンクリート水路用L型 短尺品	1	個				
計						
単位当たり						

令和4年度 寺前排水区開渠整備工事(第2分割)

【 第 30 号 C代価表 】						
基礎コンクリート						1 式 当り
名 称 ・ 規 格	数 量	単 位	単 価	金 額	明細単価番号	基 準
コンクリートバックホ(クレン機能付)打設	1.1	m3			P 12 号	
型枠	0.5	m2			P 21 号	
計						
単位当たり						

令和4年度 寺前排水区開渠整備工事(第2分割)

【 第 1 号 施工単価表 】						
構造物とりこわし・運搬・処分(複合)						1 m3 当り
名 称 ・ 規 格	数 量	単 位	単 価	金 額	明細単価番号	基 準
構造物とりこわし工 昼間施工	1	m3				
殻運搬 コンクリート(無筋)構造物とりこわし	1	m3			P 5 号	
コンクリート塊(無筋) 小割が不要なもの	1	m3				
計						
単位当たり						

令和4年度 寺前排水区開渠整備工事(第2分割)

【 第 2号 施工単価表 】						
敷鉄板賃料						1 枚 当り
名 称 ・ 規 格	数 量	単 位	単 価	金 額	明細単価番号	基 準
敷き鉄板賃貸料金(厚22×辺1524×3048mm)	1	枚				
諸 雑 費 (丸め)	1	式				
計						
単位当たり						

令和4年度 寺前排水区開渠整備工事(第2分割)

【 第 3 号 施工単価表 】

軽量鋼矢板建込工(両側分)

100 m 当り

名 称 ・ 規 格	数 量	単 位	単 価	金 額	明細単価番号	基 準
土木一般世話役		人				
特殊作業員		人				
普通作業員		人				
小型バックホウ運転		日				
諸 雑 費 (丸め)	1	式				
計						
単位当たり						

令和4年度 寺前排水区開渠整備工事(第2分割)

【 第 4 号 施工単価表 】

軽量鋼矢板引抜工(両側分)

100 m 当り

名 称 ・ 規 格	数 量	単 位	単 価	金 額	明細単価番号	基 準
土木一般世話役		人				
特殊作業員		人				
普通作業員		人				
トラックレーン		日				
諸 雑 費 (丸め)	1	式				
計						
単位当たり						

令和4年度 寺前排水区開渠整備工事(第2分割)

【 第 5 号 施工単価表 】						
土留支保工(軽量金属支保工)						100 m 当り
名 称 ・ 規 格	数 量	単 位	単 価	金 額	明細単価番号	基 準
土木一般世話役		人				
特殊作業員		人				
普通作業員		人				
土木一般世話役		人				
特殊作業員		人				
普通作業員		人				
腹起材質料	1	式				
切梁材質料	1	式				
諸 雑 費 (丸め)	1	式				
計						
単位当たり						

令和4年度 寺前排水区開渠整備工事(第2分割)

【 第 6 号 施工単価表 】

軽量鋼矢板建込工(両側分)

100 m 当り

名 称 ・ 規 格	数 量	単 位	単 価	金 額	明細単価番号	基 準
土木一般世話役		人				
特殊作業員		人				
普通作業員		人				
小型バックホウ運転		日				
諸 雑 費 (丸め)	1	式				
計						
単位当たり						

令和4年度 寺前排水区開渠整備工事(第2分割)

【 第 7 号 施工単価表 】

軽量鋼矢板引抜工(両側分)

100 m 当り

名 称 ・ 規 格	数 量	単 位	単 価	金 額	明細単価番号	基 準
土木一般世話役		人				
特殊作業員		人				
普通作業員		人				
トラックレーン		日				
諸 雑 費 (丸め)	1	式				
計						
単位当たり						

令和4年度 寺前排水区開渠整備工事(第2分割)

【 第 8 号 施工単価表 】						
土留支保工(軽量金属支保工)						100 m 当り
名 称 ・ 規 格	数 量	単 位	単 価	金 額	明細単価番号	基 準
土木一般世話役		人				
特殊作業員		人				
普通作業員		人				
土木一般世話役		人				
特殊作業員		人				
普通作業員		人				
腹起材質料	1	式				
切梁材質料	1	式				
諸 雑 費 (丸め)	1	式				
計						
単位当たり						

令和4年度 寺前排水区開渠整備工事(第2分割)

【 第 9 号 施工単価表 】						
ポンプ設置・撤去						1 箇所 当り
名 称 ・ 規 格	数 量	単 位	単 価	金 額	明細単価番号	基 準
土木一般世話役		人				
特殊作業員		人				
普通作業員		人				
バックホウ運転(クレーン機能付)(賃料)		日				
諸 雑 費 (丸め)	1	式				
計						
単位当たり						

令和4年度 寺前排水区開渠整備工事(第2分割)

【 第 10 号 施工単価表 】						
ポンプ運転						
1 日 当 り						
名 称 ・ 規 格	数 量	単 位	単 価	金 額	明細単価番号	基 準
特殊作業員		人				
工事用水中ポンプ運転(賃料)		日				
発動発電機運転(賃料)		日				
諸 雑 費 (率 + 丸 め)		%				
計						
単位当たり						

令和4年度 寺前排水区開渠整備工事(第2分割)

【 第 11 号 施工単価表 】

防護柵(横断・転落防止柵)設置工

1 m 当り

名 称 ・ 規 格	数 量	単 位	単 価	金 額	明細単価番号	基 準
防護柵設置工(横断・転落防止柵)	1	m				
フェンス設置工	1	m				
計						
単位当たり						

令和4年度 寺前排水区開渠整備工事(第2分割)

【 第 12 号 施工単価表 】

鉄筋工(太径鉄筋含む) 施工規模10t未満

1 t 当り

名 称 ・ 規 格	数 量	単 位	単 価	金 額	明細単価番号	基 準
鉄筋工 加工・組立	1	t				
鉄筋コンクリート用棒鋼	1.03	t				
計						
単位当たり						

令和4年度 寺前排水区開渠整備工事(第2分割)

【 第 13 号 施工単価表 】						
コンクリートブロック積工						1 m2 当り
名 称 ・ 規 格	数 量	単 位	単 価	金 額	明細単価番号	基 準
コンクリートブロック積工 昼間施工	1	m2				
間知ブロック	1	m2				
生コンクリート	0.358	m3				
計						
単位当たり						

令和4年度 寺前排水区開渠整備工事(第2分割)

【 第 14 号 施工単価表 】

仮設材等の積込み・取卸し費

1 t 当り

名 称 ・ 規 格	数 量	単 位	単 価	金 額	明細単価番号	基 準
仮設材等の積込・取卸費	1	t				
諸 雑 費 (丸め)	1	式				
計						
単位当たり						

令和4年度 寺前排水区開渠整備工事(第2分割)

【 第 15 号 施工単価表 】

仮設材等の運搬(1車1回) 往復

1 t 当り

名 称 ・ 規 格	数 量	単 位	単 価	金 額	明細単価番号	基 準
トラック運賃	1	t				
諸 雑 費 (丸め)	1	式				
計						
単位当たり						

令和4年度 寺前排水区開渠整備工事(第2分割)

【 第 16 号 施工単価表 】

鉄筋工(太径鉄筋含む) 施工規模10t未満

1 t 当り

名 称 ・ 規 格	数 量	単 位	単 価	金 額	明細単価番号	基 準
鉄筋工 加工・組立	1	t				
鉄筋コンクリート用棒鋼	1.03	t				
計						
単位当たり						

令和4年度 寺前排水区開渠整備工事(第2分割)

【 第 1 号 施工パッケージ 】							
床掘り							1 m3 当り
名 称 ・ 規 格	金額構成比(%)	金 額	構成比(%)	基準地区単価	積算地区単価	明細単価番号	基 準
【機械】							
バックホ							
【労務】							
運転手(特殊)							
【材料】							
軽油							
【端数調整】							

令和4年度 寺前排水区開渠整備工事(第2分割)

【 第 2 号 施工パッケージ 】							
埋戻し							1 m3 当り
名 称 ・ 規 格	金額構成比(%)	金 額	構成比(%)	基準地区単価	積算地区単価	明細単価番号	基 準
【機械】							
バックホ(クロー型)[標準型・排対型:1次基準]							
クワ及びバラス							
【労務】							
普通作業員							
特殊作業員							
運転手(特殊)							
【材料】							
軽油							
ガソリン							
【端数調整】							

令和4年度 寺前排水区開渠整備工事(第2分割)

【 第 3 号 施工パッケージ 】							
土砂等運搬							
1 m3 当り							
名 称 ・ 規 格	金額構成比(%)	金 額	構成比(%)	基準地区単価	積算地区単価	明細単価番号	基 準
【機械】							
ダンプトラック[オロト・ディーゼル]							
【労務】							
運転手(一般)							
【材料】							
軽油							
【端数調整】							

令和4年度 寺前排水区開渠整備工事(第2分割)

【 第 4 号 施工パッケージ 】							
平張コンクリート							
1 m3 当り							
名 称 ・ 規 格	金額構成比(%)	金 額	構成比(%)	基準地区単価	積算地区単価	明細単価番号	基 準
【機械】							
バックホ							
その他(機械)							
【労務】							
特殊作業員							
普通作業員							
土木一般世話役							
運転手(特殊)							
その他(労務)							
【材料】							
生コンクリート							
軽油							

令和4年度 寺前排水区開渠整備工事(第2分割)

【 第 4 号 施工パッケージ 】 (続 き)

平張コンクリート

1 m3 当り

名 称 ・ 規 格	金額構成比(%)	金 額	構成比(%)	基準地区単価	積算地区単価	明細単価番号	基 準
その他(材料)							
【端数調整】							

令和4年度 寺前排水区開渠整備工事(第2分割)

【 第 5 号 施工パッケージ 】

殻運搬 コンクリート(無筋)構造物とりこわし

1 m3 当り

名 称 ・ 規 格	金額構成比(%)	金 額	構成比(%)	基準地区単価	積算地区単価	明細単価番号	基 準
【機械】							
ダンプトラック[オート・ティール]							
【労務】							
運転手(一般)							
【材料】							
軽油							
【端数調整】							

令和4年度 寺前排水区開渠整備工事(第2分割)

【 第 6 号 施工パッケージ 】							
基礎砕石							
1 m2 当り							
名 称 ・ 規 格	金額構成比(%)	金 額	構成比(%)	基準地区単価	積算地区単価	明細単価番号	基 準
【機械】							
バックホ							
その他(機械)							
【労務】							
普通作業員							
特殊作業員							
運転手(特殊)							
土木一般世話役							
その他(労務)							
【材料】							
再生クワッシャー							
軽油							

令和4年度 寺前排水区開渠整備工事(第2分割)

【 第 7 号 施工パッケージ 】							
基面整正							
1 m2 当り							
名 称 ・ 規 格	金額構成比(%)	金 額	構成比(%)	基準地区単価	積算地区単価	明細単価番号	基 準
【労務】							
普通作業員							
【端数調整】							

令和4年度 寺前排水区開渠整備工事(第2分割)

【 第 8 号 施工パッケージ 】 プレキャスト妻壁 据付								1 個 当り
名 称 ・ 規 格	金額構成比(%)	金 額	構成比(%)	基準地区単価	積算地区単価	明細単価番号	基 準	
【機械】								
バックホ								
その他(機械)								
【労務】								
運転手(特殊)								
普通作業員								
土木一般世話役								
特殊作業員								
その他(労務)								
【材料】								
軽油								
その他(材料)								

令和4年度 寺前排水区開渠整備工事(第2分割)

【 第 8 号 施工パッケージ 】

(続 き)

プレキャスト妻壁 据付

1 個 当り

名 称 ・ 規 格	金額構成比(%)	金 額	構成比(%)	基準地区単価	積算地区単価	明細単価番号	基 準
【端数調整】							

令和4年度 寺前排水区開渠整備工事(第2分割)

【 第 9 号 施工パッケージ 】							
コンクリート パック杓(クレーン機能付)打設							
1 m3 当り							
名 称 ・ 規 格	金額構成比(%)	金 額	構成比(%)	基準地区単価	積算地区単価	明細単価番号	基 準
【機械】							
パック杓							
その他(機械)							
【労務】							
特殊作業員							
普通作業員							
土木一般世話役							
運転手(特殊)							
その他(労務)							
【材料】							
生コンクリート							
軽油							

令和4年度 寺前排水区開渠整備工事(第2分割)

【 第 9 号 施工パッケージ 】 (続 き)

コンクリート 打設(クレーン機能付)

1 m3 当り

名 称 ・ 規 格	金額構成比(%)	金 額	構成比(%)	基準地区単価	積算地区単価	明細単価番号	基 準
その他(材料)							
【端数調整】							

令和4年度 寺前排水区開渠整備工事(第2分割)

【 第 10 号 施工パッケージ 】							
基礎砕石							
1 m2 当り							
名 称 ・ 規 格	金額構成比(%)	金 額	構成比(%)	基準地区単価	積算地区単価	明細単価番号	基 準
【機械】							
バックホ							
その他(機械)							
【労務】							
普通作業員							
特殊作業員							
運転手(特殊)							
土木一般世話役							
その他(労務)							
【材料】							
再生クワッシャー							
軽油							

令和4年度 寺前排水区開渠整備工事(第2分割)

【 第 10 号 施工パッケージ 】 (続 き)

基礎碎石

1 m2 当り

名 称 ・ 規 格	金額構成比(%)	金 額	構成比(%)	基準地区単価	積算地区単価	明細単価番号	基 準
その他(材料)							
【端数調整】							

令和4年度 寺前排水区開渠整備工事(第2分割)

【 第 11 号 施工パッケージ 】							
埋戻し							1 m3 当り
名 称 ・ 規 格	金額構成比(%)	金 額	構成比(%)	基準地区単価	積算地区単価	明細単価番号	基 準
【機械】							
バックホ(クロー型)[標準型・排対型:2次基準]							
振動ロー [ハンドガイド式]							
クワ及びバラム							
【労務】							
普通作業員							
特殊作業員							
運転手(特殊)							
【材料】							
軽油							
ガソリン							
【端数調整】							

令和4年度 寺前排水区開渠整備工事(第2分割)

【 第 12 号 施工パッケージ 】							
コンクリート パック材(クレーン機能付)打設							
1 m3 当り							
名 称 ・ 規 格	金額構成比(%)	金 額	構成比(%)	基準地区単価	積算地区単価	明細単価番号	基 準
【機械】							
パック材							
その他(機械)							
【労務】							
特殊作業員							
普通作業員							
運転手(特殊)							
土木一般世話役							
その他(労務)							
【材料】							
生コンクリート							
軽油							

令和4年度 寺前排水区開渠整備工事(第2分割)

【 第 13 号 施工パッケージ 】							
重力式擁壁 一般養生							
1 m3 当り							
名 称 ・ 規 格	金額構成比(%)	金 額	構成比(%)	基準地区単価	積算地区単価	明細単価番号	基 準
【機械】							
コンクリートポンプ車[トラック架装・ブーム式]							
その他(機械)							
【労務】							
普通作業員							
型わく工							
土木一般世話役							
特殊作業員							
その他(労務)							
【材料】							
生コンクリート							
軽油							

令和4年度 寺前排水区開渠整備工事(第2分割)

【 第 13 号 施工パッケージ 】 (続 き)

重力式擁壁 一般養生

1 m3 当り

名 称 ・ 規 格	金額構成比(%)	金 額	構成比(%)	基準地区単価	積算地区単価	明細単価番号	基 準
その他(材料)							
【端数調整】							

令和4年度 寺前排水区開渠整備工事(第2分割)

【 第 14 号 施工パッケージ 】							
裏込碎石							
1 m3 当り							
名 称 ・ 規 格	金額構成比(%)	金 額	構成比(%)	基準地区単価	積算地区単価	明細単価番号	基 準
【機械】							
バックホ							
その他(機械)							
【労務】							
普通作業員							
特殊作業員							
運転手(特殊)							
土木一般世話役							
その他(労務)							
【材料】							
再生クワッシャー							
軽油							

【 第 14 号 施工パッケージ 】 裏込碎石		(続 き)						1 m3 当り
名 称 ・ 規 格	金額構成比(%)	金 額	構成比(%)	基準地区単価	積算地区単価	明細単価番号	基 準	
その他(材料)								
【端数調整】								

令和4年度 寺前排水区開渠整備工事(第2分割)

【 第 15 号 施工パッケージ 】							
目地板							1 m2 当り
名 称 ・ 規 格	金額構成比(%)	金 額	構成比(%)	基準地区単価	積算地区単価	明細単価番号	基 準
【労務】							
普通作業員							
土木一般世話役							
【材料】							
瀝青繊維質目地板							
【端数調整】							

令和4年度 寺前排水区開渠整備工事(第2分割)

【 第 16 号 施工パッケージ 】							
コンクリート パック杓(クレーン機能付)打設							
1 m3 当り							
名 称 ・ 規 格	金額構成比(%)	金 額	構成比(%)	基準地区単価	積算地区単価	明細単価番号	基 準
【機械】							
パック杓							
その他(機械)							
【労務】							
普通作業員							
特殊作業員							
土木一般世話役							
運転手(特殊)							
その他(労務)							
【材料】							
生コンクリート							
軽油							

令和4年度 寺前排水区開渠整備工事(第2分割)

【 第 16 号 施工パッケージ 】 (続 き)

コンクリート 打設(クレーン機能付)

1 m3 当り

名 称 ・ 規 格	金額構成比(%)	金 額	構成比(%)	基準地区単価	積算地区単価	明細単価番号	基 準
その他(材料)							
【端数調整】							

令和4年度 寺前排水区開渠整備工事(第2分割)

【 第 17 号 施工パッケージ 】							
型枠							1 m2 当り
名 称 ・ 規 格	金額構成比(%)	金 額	構成比(%)	基準地区単価	積算地区単価	明細単価番号	基 準
【労務】							
型わく工							
普通作業員							
土木一般世話役							
その他(労務)							
【端数調整】							

令和4年度 寺前排水区開渠整備工事(第2分割)

【 第 18 号 施工パッケージ 】							
伐木・伐竹(複合)							
1 m2 当り							
名 称 ・ 規 格	金額構成比(%)	金 額	構成比(%)	基準地区単価	積算地区単価	明細単価番号	基 準
【機械】							
ハック桝(ｸｰﾗ型)[標準型・排対型:2次基準]							
ハック桝							
ハック桝用アタッチメント[掴み装置]							
その他(機械)							
【労務】							
特殊作業員							
土木一般世話役							
運転手(特殊)							
普通作業員							
その他(労務)							
【材料】							

令和4年度 寺前排水区開渠整備工事(第2分割)

【 第 18 号 施工パッケージ 】

(続 き)

伐木・伐竹(複合)

1 m2 当り

名 称 ・ 規 格	金額構成比(%)	金 額	構成比(%)	基準地区単価	積算地区単価	明細単価番号	基 準
軽油							
その他(材料)							
【端数調整】							

令和4年度 寺前排水区開渠整備工事(第2分割)

【 第 19 号 施工パッケージ 】							
運搬(伐木除根) 1 百m2 当り							
名 称 ・ 規 格	金額構成比(%)	金 額	構成比(%)	基準地区単価	積算地区単価	明細単価番号	基 準
【機械】							
ダンプトラック[オロト・ディーゼル]							
【労務】							
運転手(一般)							
【材料】							
軽油							
【端数調整】							

令和4年度 寺前排水区開渠整備工事(第2分割)

【 第 20 号 施工パッケージ 】							
B1700*H1100*L600据付							
1 個 当り							
名 称 ・ 規 格	金額構成比(%)	金 額	構成比(%)	基準地区単価	積算地区単価	明細単価番号	基 準
【機械】							
バックホ							
その他(機械)							
【労務】							
普通作業員							
運転手(特殊)							
土木一般世話役							
特殊作業員							
その他(労務)							
【材料】							
軽油							
その他(材料)							

令和4年度 寺前排水区開渠整備工事(第2分割)

【 第 20 号 施工パッケージ 】

(続 き)

B1700*H1100*L600据付

1 個 当り

名 称 ・ 規 格	金額構成比(%)	金 額	構成比(%)	基準地区単価	積算地区単価	明細単価番号	基 準
【端数調整】							

令和4年度 寺前排水区開渠整備工事(第2分割)

【 第 21 号 施工パッケージ 】							
型枠							1 m2 当り
名 称 ・ 規 格	金額構成比(%)	金 額	構成比(%)	基準地区単価	積算地区単価	明細単価番号	基 準
【労務】							
型わく工							
普通作業員							
土木一般世話役							
その他(労務)							
【端数調整】							

令和4年度 寺前排水区開渠整備工事(第2分割)

【 第 22 号 施工パッケージ 】							
現場打基礎コンクリート							1 m3 当り
名 称 ・ 規 格	金額構成比(%)	金 額	構成比(%)	基準地区単価	積算地区単価	明細単価番号	基 準
【機械】							
バックホ							
バックホ							
【労務】							
型わく工							
普通作業員							
土木一般世話役							
特殊作業員							
その他(労務)							
【材料】							
生コンクリート							
軽油							

名 称 ・ 規 格	金額構成比(%)	金 額	構成比(%)	基準地区単価	積算地区単価	明細単価番号	基 準
その他(材料)							
【端数調整】							

令和4年度 寺前排水区開渠整備工事(第2分割)

【 第 23 号 施工パッケージ 】							
天端コンクリート							
1 m3 当り							
名 称 ・ 規 格	金額構成比(%)	金 額	構成比(%)	基準地区単価	積算地区単価	明細単価番号	基 準
【機械】							
バックホ							
【労務】							
型わく工							
普通作業員							
土木一般世話役							
特殊作業員							
その他(労務)							
【材料】							
生コンクリート							
軽油							
【端数調整】							

B2000×H1100 U型カルバート数量表 補助				
工 種	規格・寸法	備考	計	
U型カルバート設置工	B2000×H1100	11.011+1.470+44.110+2.54+1.233+5.393+4.699	70.456 m	
U型カルバート	B2000×H1100×L2000	標準品	26 本	
	B2000×H1100×L2000	標準品・角落し付き	1 本	
	B2000×H1100×L2000	標準品・側壁開口900×500	1 本	
	B2000×H1100×L2000	標準品・側壁開口VPφ300	0 本	
	B2000×H1100×L1500	調整品・受口	1 本	
	B2000×H1100×L1265	調整品・差受口	3 本	
	B2000×H1100×L920	調整品・差受口	1 本	
	B2000×H1100×L1200	調整品・差受口	0 本	
	B2000×H1100×L1500	調整品・側壁開口400×800・差受口	0 本	
	B2000×H1100×L1555	調整品・側壁開口-600×852・差口	0 本	
	B2000×H1100×L1303	調整品・側壁開口-600×852・差受口なし	0 本	
	B2000×H1100×L1481	斜角品・差口	1 本	
	B2000×H1100×L1465	斜角品・受口	1 本	
	B2000×H1100×L1228	斜角品・差口	2 本	
	B2000×H1100×L1225	斜角品・受口	1 本	
	B2000×H1100×L1419	斜角品・受口	1 本	
	B2000×H1100×L1419	斜角品・差口	0 本	
	B2000×H1100×L1074	斜角品・差口	0 本	
	B2000×H1100×L1200	斜角品・受口	0 本	
	B2000×H1100×L1300	斜角品・差口	0 本	
	B2000×H1100×L1270	斜角品・受口	0 本	
	B2000×H1100×L1535	斜角品・差口	0 本	
	B2000×H1100×L1345	斜角品・受口	0 本	
	B2000×H1100×L1420	斜角品・差口	0 本	
	B2000×H1100×L1495	斜角品・受口	0 本	
	B2000×H1100×L1480	斜角品・差口	0 本	
	B2000×H1100×L917	斜角品・受口	0 本	
			合計	39 本
	ウィープホール	φ75		78 個
	敷モルタル	1 : 3, t=20mm	0.020×2.360×70.456	3.3 m ³
基礎コンクリート	t=150mm, σ _{ck} =18N/mm ²	0.150×2.560×70.456	27.1 m ³	
同上型枠	t=150mm	0.150×70.456×2	21.1 m ²	
基礎砕石	t=200mm, RC-40	2.560×70.456	180.4 m ²	
角落し			0 式	
プレキャスト床版	2360×1500, t150		0 枚	

土留工数量計算書

雨水幹線

測 点	軽量鋼矢板建込工 (軽量鋼矢板LSP-2型 (幅=0.25m, 重量=0.0148t/m) , 建込工・引抜工)												支保工			摘 要	
	H=2.00m		H=2.50m		H=3.00m		H=3.50m		H=4.00m		H=4.50m		軽量支保工				
	延長 (m)	重量 (t)	延長 (m)	重量 (t)	延長 (m)	重量 (t)	延長 (m)	重量 (t)	延長 (m)	重量 (t)	延長 (m)	重量 (t)	1段	2段	3段		
BP+2.50 ~ IP.1+2.70			17.400	5.15													
IP.1+2.70 ~ IP.1+14.00	12.600	2.98											12.600				
IP.1+54.00 ~ IP.1+108.9	58.000	13.73											58.000				
小 計	70.600	16.71	17.400	5.15									70.600	17.400			
合 計	70.600	16.710	17.400	5.15									70.600	17.400			

土留工数量計算書

IP.1合流部

測 点	軽量鋼矢板建込工 (軽量鋼矢板LSP-2型 (幅=0.25m, 重量=0.0148t/m) , 建込工・引抜工)												支保工			摘 要
	H=2.00m		H=2.50m		H=3.00m		H=3.50m		H=4.00m		H=4.50m		軽量支保工			
	延長 (m)	重量 (t)	延長 (m)	重量 (t)	延長 (m)	重量 (t)	延長 (m)	重量 (t)	延長 (m)	重量 (t)	延長 (m)	重量 (t)	1段	2段	3段	
	3.853	0.91											3.853			
	2.576	0.61											2.576			
	1.288	0.30											1.288			
小 計	7.717	1.82											7.717			
合 計	7.717	1.820											7.717			

擁壁工集計表

補助
その1

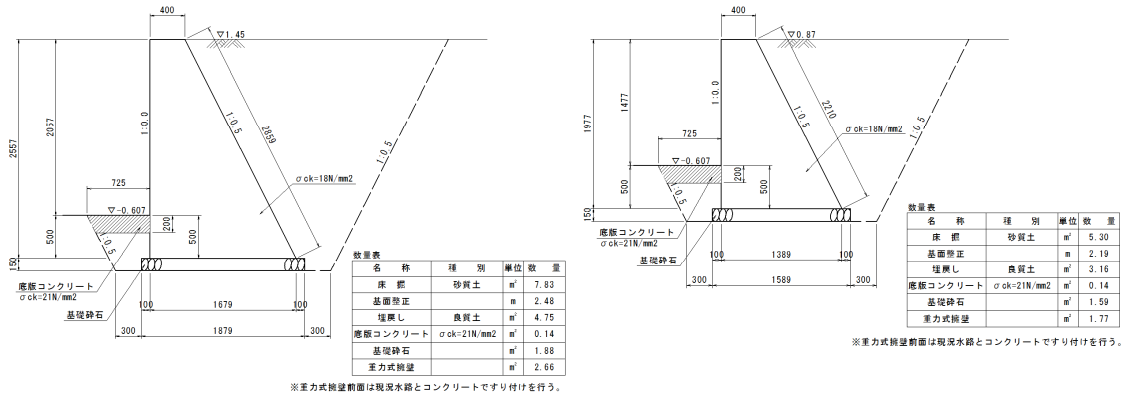
種 別	細 別	規 格	単 位	数 量	摘 要
土工(重力式擁壁左岸)					
	床掘	砂質土	m3	21.2	
	基面整正		m2	7.5	
	埋戻工	良質土	m3	12.8	
	底版コンクリート	$\sigma_{ck}=21\text{N/mm}^2$	m3	0.5	
	残土処分		m3	7.0	
	基礎碎石	RC-40, t=150mm	m2	5.6	
	コンクリート	重力式擁壁 $\sigma_{ck}=18\text{N/mm}^2$	m3	7.1	
	型枠工		m2	15.5	
土工(重力式擁壁右岸)					
	床掘	砂質土	m3	6.0	
	基面整正		m2	2.4	
	埋戻工	良質土	m3	3.8	
	底版コンクリート	$\sigma_{ck}=21\text{N/mm}^2$	m3	0.2	
	残土処分		m3	1.8	
	基礎碎石	RC-40, t=150mm	m2	1.7	
	コンクリート	重力式擁壁 $\sigma_{ck}=18\text{N/mm}^2$	m3	1.9	
	型枠工		m2	4.9	
1号ブロック積擁壁(左岸)					
	コンクリートブロック積	控長35cm, 平均H=1.21m	m2	97.9	
	胴込コンクリート	$\sigma_{ck}=18\text{N/mm}^2$	m3	21.5	
	裏込コンクリート	$\sigma_{ck}=18\text{N/mm}^2$	m3	9.8	
	裏込碎石	RC-40	m3	34.9	
	水抜パイプ	VP ϕ 65	m	10.6	
	吸出し防止材	150×150	m2	0.5	
	目地材	t=20	m2	1.6	
	足掛金物	昇降部 W=300mm	組		
	天端コンクリート		m	79.5	
	基礎コンクリート		m	79.5	
	小口止コンクリート	左岸側	箇所	3	

擁壁工単位数量計算書

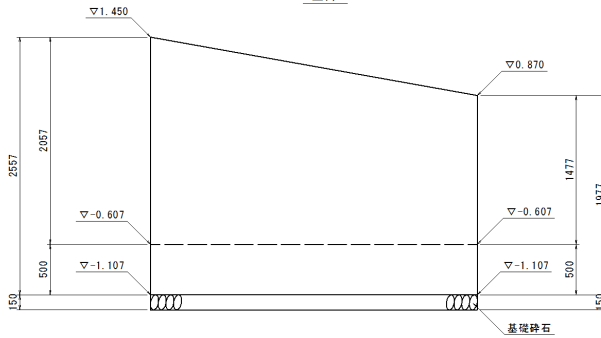
種 別

重力式擁壁（左岸側）数量調査

構造図



左岸



工 種

種 別

算 式

数 量

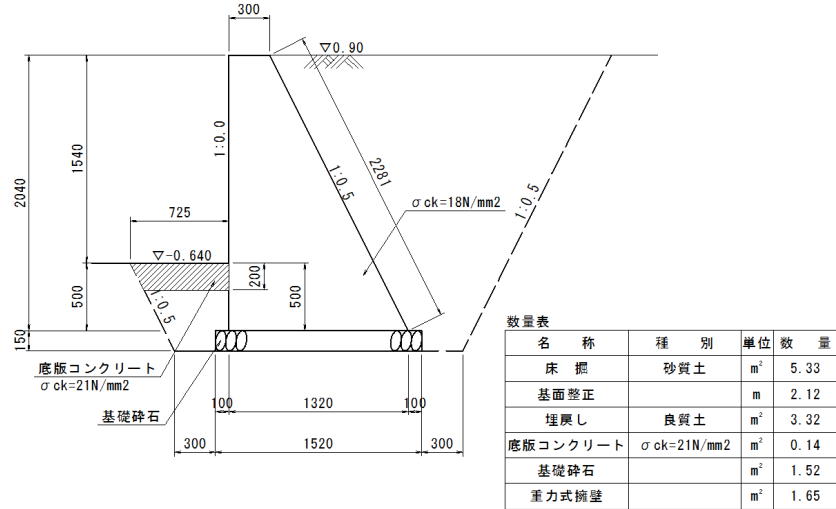
床掘	砂質土	$(7.83+5.30) / 2 \times 3.224$	21.2 m ³
基面整正		$(2.48+2.19) / 2 \times 3.224$	7.5 m ²
埋戻工	良質土	$(4.75+3.16) / 2 \times 3.224$	12.8 m ³
底版コンクリート	σ ck=21N/mm ²	$(0.14+0.14) / 2 \times 3.224$	0.5 m ³
残土処分		$21.2-12.8 \div 0.9$	7.0 m ³
基礎砕石	RC-40, t=150mm	$(1.88+1.59) / 2 \times 3.224$	5.6 m ²
コンクリート	重力式擁壁 σ ck=18N/mm ²	$(2.66+1.77) / 2 \times 3.224$	7.1 m ³
型枠工		$(2.557+2.859+1.977+2.210) / 2 \times 3.224$	15.5 m ²

擁壁工単位数量計算書

種 別

重力式擁壁（右岸側）数量調書

構造図



※重力式擁壁前面は現況水路とコンクリートですり付けを行う。

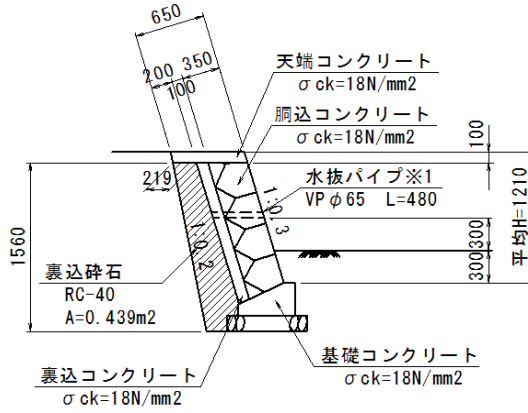
工 種	種 別	算 式	数 量
床掘	砂質土	5.33×1.134	6.0 m ³
基面修正		2.12×1.134	2.4 m ²
埋戻工	良質土	3.32×1.134	3.8 m ³
底版コンクリート	σck=21N/mm2	0.14×1.134	0.2 m ³
残土処分		$6.0 - 3.8 \div 0.9$	1.8 m ³
基礎砕石	RC-40, t=150mm	1.52×1.134	1.7 m ²
コンクリート	重力式擁壁 σck=18N/mm2	1.65×1.134	1.9 m ³
型枠工		$(2.040 + 2.281) \times 1.134$	4.9 m ²

擁壁工単位数量計算書

種 別

1号ブロック積擁壁（左岸側 平均H=1.210m） 材料調書

構造図



※1：水抜パイプは3.0m2に1箇所設置すること。

伸縮目地
平均H= 3 箇所
1.21 m
L= 79.540 m当り

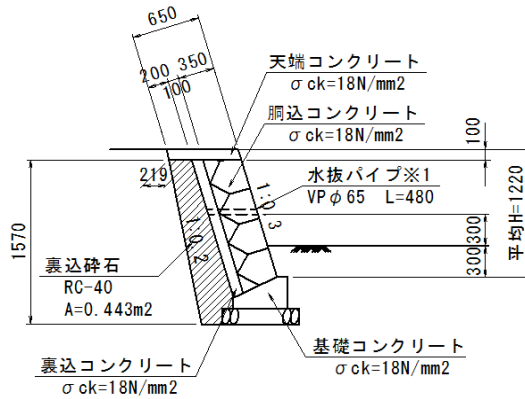
工 種	種 別	算 式	数 量
コンクリート ブロック積		$(1.28 - 0.10 + 1.28 - 0.10) / 2 \times 1.044 \times 4.880$ $+ (1.28 - 0.10 + 1.26 - 0.10) / 2 \times 1.044 \times 15.120$ $+ (1.07 - 0.10 + 1.36 - 0.10) / 2 \times 1.044 \times 20.930$ $+ (1.36 - 0.10 + 1.28 - 0.10) / 2 \times 1.044 \times 35.210$ $+ (1.28 - 0.10) \times 1.044 \times 3.400$	
	控長 35cm		97.879 m ²
胴込コンクリート	σ ck=18N/mm ²	97.879 × 0.22	21.533 m ³
裏込コンクリート	σ ck=18N/mm ²	97.879 × 0.10	9.788 m ³
裏込砕石	RC-40	0.439 × 79.540	34.918 m ³
水抜パイプ	VP φ65	$(1.21 - 0.10 - 0.30) \times 1.044 \times 79.540 \div 3 \approx 22$ 本 0.48 × 22本	10.560 m
吸出し防止材	150 × 150	0.15 × 0.15 × 22	0.495 m ²
目地材	t=20	$(0.35 + 0.10) \times (1.210 - 0.10) \times 1.044 \times 3$ 箇所	1.564 m ²
足掛金物	昇降部 W=300mm		0 組

擁壁工単位数量計算書

種 別

1号ブロック積擁壁（右岸側 平均H=1.220m） 材料調書

構造図



※1：水抜パイプは3.0m2に1箇所設置すること。

伸縮目地 3箇所
平均H= 1.22 m
L= 76.860 m当り

工 種	種 別	算 式	数 量
コンクリート		$+(0.70-0.10+0.90-0.10)/2 \times 1.044 \times 6.170$ $+(0.90-0.10+0.90-0.10)/2 \times 1.044 \times 13.050$ $+(1.13-0.10+1.14-0.10)/2 \times 1.044 \times 21.000$ $+(1.14-0.10+1.14-0.10)/2 \times 1.044 \times 36.640$	
ブロック積	控長 35cm		77.882 m ²
胴込コンクリート	$\sigma_{ck}=18\text{N/mm}^2$	77.882×0.22	17.134 m ³
裏込コンクリート	$\sigma_{ck}=18\text{N/mm}^2$	77.882×0.10	7.788 m ³
裏込砕石	RC-40	0.443×76.860	34.049 m ³
水抜パイプ	VP ϕ 65	$(1.22-0.10-0.30) \times 1.044 \times 76.860 \div 3 \approx 22\text{本}$ $0.48 \times 22\text{本}$	10.560 m
吸出し防止材	150×150	$0.15 \times 0.15 \times 22$	0.495 m ²
目地材	t=20	$(0.35+0.10) \times (1.220-0.10) \times 1.044 \times 3\text{箇所}$	1.579 m ²
足掛金物	昇降部 W=300mm		0 組

既設ダクタイル鑄鉄管撤去復旧工数量計算書

工 種	種 別	算 式	数 量
既設管撤去工			
撤去管吊上げ積み込み	DCIP φ 400 (K形)	7.000+7.000	14.0 m
鑄鉄管継手取外し	メカニカル継手 DCIP φ 400 (K形)	4+4	8 口
管復旧工			
鑄鉄管吊込み据付	DCIP φ 400 (K形)	7.000+7.000	14.0 m
メカニカル継手工	DCIP φ 400 (K形)	4+4	8 口